

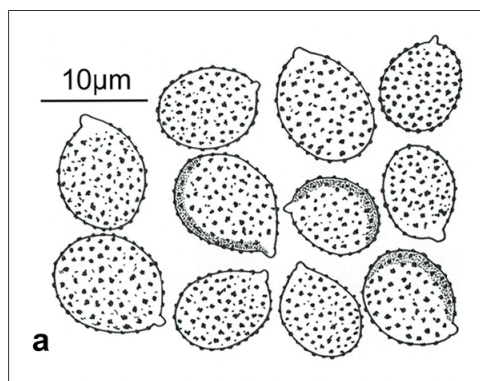


***Cortinarius salor* Fr., Epicr. Syst. Mycol., 276. 1838 [1836-1838]**

*Caracteres macroscópicos.* Píleo de hasta 80 mm de diámetro, primero globoso, después convexo a plano-convexo a extendido; margen incurvado, entero. Superficie piléica separable, viscosa o glutinosa, brillante, dulce, lisa; de color violeta lila, se decolora en el centro en ocre-amarillento. Láminas poco apretadas, estrechas, desiguales, escotadas, uncinadas; de color primero lila, después pardo-ocráceas. Estípite hasta 80x15 mm, viscoso, cilíndrico, engrosado levemente hacia la base y acabado en punta, lleno, fibrilloso, pruinoso bajo las láminas; del color lila-blanquecino; cortina abundante, violeta azul, formando una zona anular bien marcada, naranja-ferruginoso. Contexto espeso, pronto blando, blanquecino, lilacino en el estípite, sin olor apreciable y sabor un poco amarescente.

*Caracteres microscópicos.* Basidiósporas de 8,0-9,5 x 6,5-8,0  $\mu\text{m}$  / Q = 1,0-1,3; de globulosas a sub-globulosas, apiculadas, con verrugas bastante densas, amarillo-leonado claro con KOH al 2%. Esporada pardo ferruginosa. Pileipellis filamentosa, gelificada, hifas cilíndricas, fibuladas, hasta x8  $\mu\text{m}$ , amarillas o sub-hialinas en agua.

*Ecología.* En verano y otoño en bosques de frondosas y coníferas. *Distribución.* Poco frecuente. *Material estudiado.* GIRONA, Santa Pau, con *Quercus ilex*, en suelo calcáreo, 20-X-2010, leg. J.A. Lorés & J.A. Muñoz, det. J.A. Muñoz. *Fotografía.* José A. Muñoz Sánchez.



*Cortinarius salor* Fr., BAR2018121503, a. Basidiósporas, b. Basidiocarpus, ARABA, Zigoitia, 620m, con *Quercus ilex*, 15-XII-2018, .