

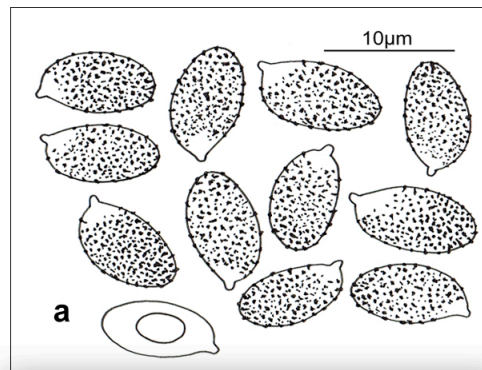


**Cortinarius sanguineus (Wulfen) Fr., Epicr. syst. mycol. (Upsaliae): 288.1838 [1836-1838]**

**Caracteres macroscópicos.** Pileo de hasta 50 mm de diámetro, primero convexo o campanulado, después extendido y sub-mamelonado; margen sinuoso, incurvado, después recto. Superficie piléica separable, seca, brillante, mate en seco, cubierto de fibrillas o pequeñas escamas radiales; de color rojo sangre intenso, más oscuro al disco, pardo rojizo al final. Láminas medianamente apretadas, desiguales, con numerosas lamelulas, estrechas, sinuoso adnatas o uncinadas, arista delgada, entera, un poco erosionada, concolor; de color rojo sangre oscuro, marrón canela en la madurez. Estipite hasta 60x10 mm, cilíndrico o atenuado, seco, fibrilloso, rayado longitudinalmente; de color rojo sangre oscuro; cortina ligera, rojo sangre y fugaz. Contexto espeso, firme, higrófono, rojizo; con olor rabanoide y sabor amarescente. Reacciones químicas: KOH, negra en el contexto.

**Caracteres microscópicos.** Basidiósporas de 10,5-11,5 x 5,5-6,5 µm / Q = 1,6-1,8; amigdaliformes o sub-citriformes, apiculadas, con verrugas medianas, maculiformes, bastante densas, amarillo-leonado claro con KOH al 2%. Esporada marrón-ferruginoso. Pileipellis filamentososa, poco gelificada, con hifas de hasta x7 µm, cilíndricas, septadas, fibuladas, con pigmento amarillo.

**Ecología.** En verano y otoño en bosques de coníferas y en bosques mixtos. **Distribución.** Poco frecuente. **Material estudiado.** ARABA, Zuia, 785m, con *Picea abies*, en suelo ácido, 24-X-2015, leg. & det. J.A. Cadiñanos & J.A. Muñoz, BAR2015102422. **Fotografías.** Jose A. Muñoz Sánchez.



*Cortinarius sanguineus* (Wulfen) Fr, BAR2016100830, a. Basidiósporas, b. Basidiocarpos, BIZKALIA, Zeanuri, con *Picea abies*, 8-X-2016, leg. & det. J.A. Cadiñanos & J.A. Muñoz.