

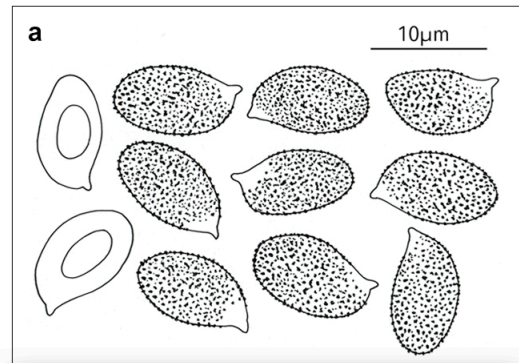


***Cortinarius terpsichores* Melot, Doc. Mycol. 20(n0. 77) 96. 1989**

Caracteres macroscópicos. Píleo de hasta 80 mm de diámetro, primero globoso, después convexo, finalmente plano convexo, finalmente extendido; margen involuto, liso; superficie piléica brillante, viscosa o untuosa, separable, cubierto de fibrillas inna-tas; de color violeta vivo e intenso en tiempo húmedo, palidece en el disco hacia tonos isabel especialmente en los ejemplares maduro. Láminas apretadas, regulares, anchas, adnatas o un poco escotadas, arista irregular o erosionada; de color pálido liláceo, más coloreada hacia la arista, más tarde café con leche, después marrón arcilla. Estípites de hasta 70 x 20 mm, cilindri-co con bulbo marginado o turbinado de hasta 35mm, fibrilloso, del color del píleo o algo más pálido, ocráceo pálido en el bul-bo; cortina fugaz, fibrillosa, blanquecina. Contexto espeso, firme; de color blanquecina, lilácea en la parte alta del estípites, ocre hacia el bulbo marginado; con olor primero dulzón, pronto neto a DDT, sabor similar desagradable. Reacciones químicas: KOH, amarillenta en la pileipe-lis, amarillo en el contexto.

Caracteres microscópicos. Basidiósporas de 8,5-11,0 x 5,0-6,0 μ m / Q = 1,6-1,9; de elipsoides, apiculadas, con gruesas verrugas densas medianamente finas y sobresalientes, amarillo leonado claro con KOH al 2%. Esporada marrón ferruginoso. Pileipellis filamentosa, gelificada, con hifas de hasta 8 μ m, cilíndricas, septadas, fibuladas, pigmento amarillento.

Ecología. En verano y otoño, en bosques de frondosas, preferente-mente en suelos neutros. *Distribución.* Poco frecuente. *Material estu-diado.* HUESCA, Igries, 580m, con *Quercus ilex*, en suelo calcáreo, 05-XI-2016, *leg.* J.A. Lorés & J.A. Muñoz, *det.* J.A. Cadiñanos, BAR2016110583. *Fotografía.* José A. Muñoz Sánchez.



Cortinarius terpsichores Melot, BAR2016110583, a. Basi-diósporas, b. Basidiomas, ibidem, 5-XI-2016.