

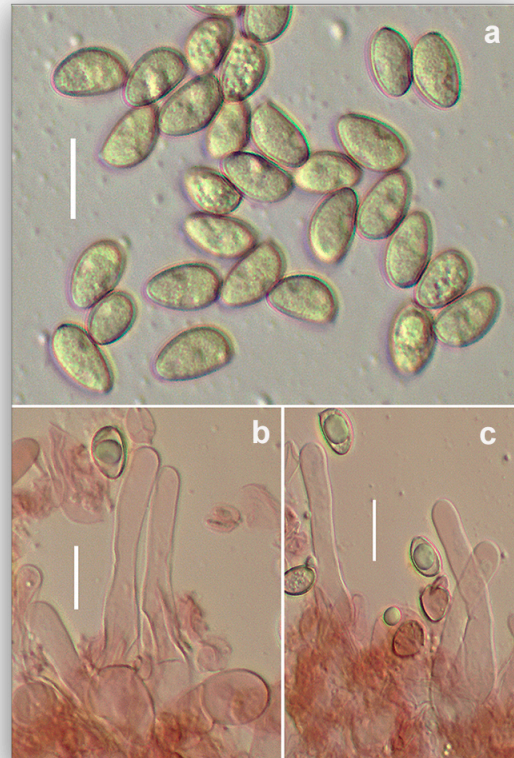


***Hebeloma mesophaeum* (Pers.) Quél., Mém. Soc. Émul. Montbéliard, Sér. 2 5: 128. 1872**

Caracteres macroscópicos. Pileo de hasta 40 mm de diámetro, primero cónico-convexo o campanulado, más tarde convexo o convexo-extendido, pero manteniendo un claro umbón; margen liso, agudo, unido al estípite, en los carpóforos inmaduros, por una fina cortina blanquecina; superficie piléica lisa, mate, seca o un poco lubricada en tiempo húmedo, de color variable, más oscuro en tiempo húmedo en marrón vinoso, pardo cobrizo oscuro especialmente al centro, palideciendo progresivamente hacia el margen y en tiempo seco. Láminas apretadas, estrechas, adnatas e emarginadas, a veces decurrentes por un diente, arista floconosa y blanquecina; de color primero blanquecino, después gris beige a marrón ocráceo. Estípite de hasta 60 x 7 mm, cilíndrico o un poco abultado hacia la base, lleno, hueco en la madurez, superficie recubierta de fibrillas longitudinales blanquecinas, manchándose de ocre o marrón desde la base; inicialmente con una clara zona anular amarillenta. Contexto espeso, gris ocre claro, especialmente hacia la base del estípite; olor ligero a rábano, sabor ligeramente amargo o a rábano.

Caracteres microscópicos. Basidiósporas de 8,0-10,5 x 4,5-6,0 µm / Q = 1,5-2,0; de elipsoides, finamente punteadas; amarillo pálido en agua. Esporada marrón oliváceo. Basidios de hasta 40 x 10 µm, tetraspóricos, juntas con fibrillas. Queilocistidios de hasta 60 x 11 µm, más o menos cilíndricos, ventrudos hacia la base. Pileipellis formada por un ixocutis de hifas entremezcladas, con elementos hasta x6µm, juntas con fibrillas.

Ecología. Fructifica de forma gregaria en bosques de frondosas y coníferas, en verano y otoño. **Distribución.** Poco frecuente. **Material estudiado.** BIZKAIA, Zeanuri, 750m, con *Picea abies*, en suelo ácido, 08-X.2017, leg. J.A. Cadiñanos & J.A. Muñoz, det. J.A. Muñoz, BAR2017100821. **Fotografía.** José A. Muñoz Sánchez.



Hebeloma mesophaeum (Pers.) Quél., BAR2017100821. a. Basidiósporas, b. Queilocistidios. Escala barra = 10 µm.

