

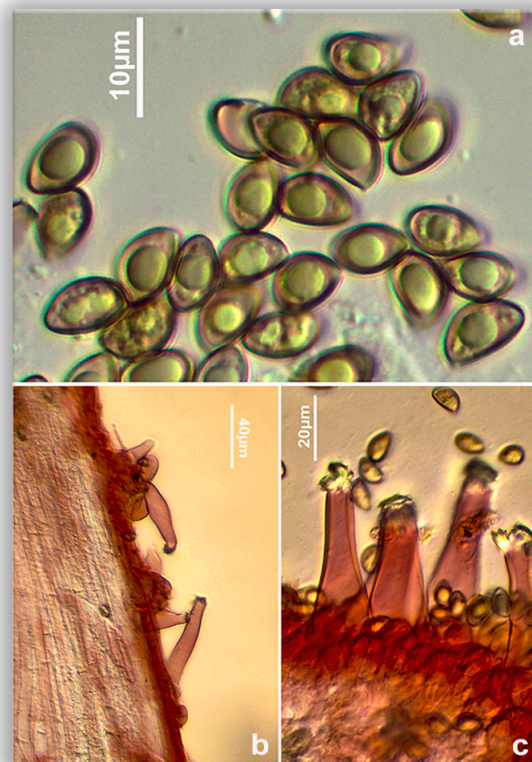


***Inocybe phaeoleuca* Kühner, Bull. Soc. nat. Oyonnax 9(Suppl. (Mém. hors sér. 1): 5. 1955**

Caracteres macroscópicos. Píleo de hasta 50 mm de diámetro, primero cónico campanulado, después plano convexo, después extendido con un marcado umbón más o menos puntiagudo, margen primero incurvado, agudo, entero, fisurado con la edad. Superficie piléica fibrillosa, rimosa, con restos de velo general gris blanquecino, de color primero marrón oscuro, marrón avellana, más claro hacia la periferia, al desarrollarse la superficie se fisura dejando ver el fondo más pálido. Láminas no muy prietas, ventricosas, adnatas, blanquecinas, después gris marrón, arista irregularmente dentada, blanquecina. Estípite de hasta 50 x 6 mm, alargado, cilíndrico, con la base un poco abultada, fibrilloso, finamente pruinoso en la parte superior, de color al principio blanquecino, después manchado de ocráceo. Contexto poco espeso, blanquecino, olor spermático, sabor poco apreciable.

Caracteres microscópicos. Basidiósporas de 8,5-10,5 x 5,0-6,5 μm / Q = 1,6-2,0, elipsoidales, oblongo-elípticas, con depresión apical, con el ápice obtuso o subcónico, amarillo ocre en KOH al 3%. Esporada marrón grisácea. Queilocistidios de hasta 75 x 20 μm , subfusiformes, sublageniformes, cilíndricos, metuloides, con el cuello prolongado, con paredes gruesas. Caulocistidios de hasta 65 x 20 μm , cilíndricos, clavados, subfusiformes. Pileipellis formada por un cutis, con hifas de hasta x12 μm , finamente incrustadas, juntas con fíbulas en todo el carπόforo.

Ecología. En verano y otoño en bosques de frondosas, muy raro bajo coníferas, en suelos calcáreos. *Distribución.* Muy raro. *Material estudiado.* CANTABRIA, Valle de Soba, 870m, con *Fagus sylvatica* y *Corylus avellana*, en suelo calcáreo, 28-IX-2017; leg. J.A. Cadiñanos & J.A. Muñoz, det. J.A. Muñoz, BAR2017092849. *Fotografía.* José A. Muñoz Sánchez.



Inocybe phaeoleuca Kühner, BAR2017092849, a. Basidiosporas, b. Caulocistidios, c. Queilocistidios.