

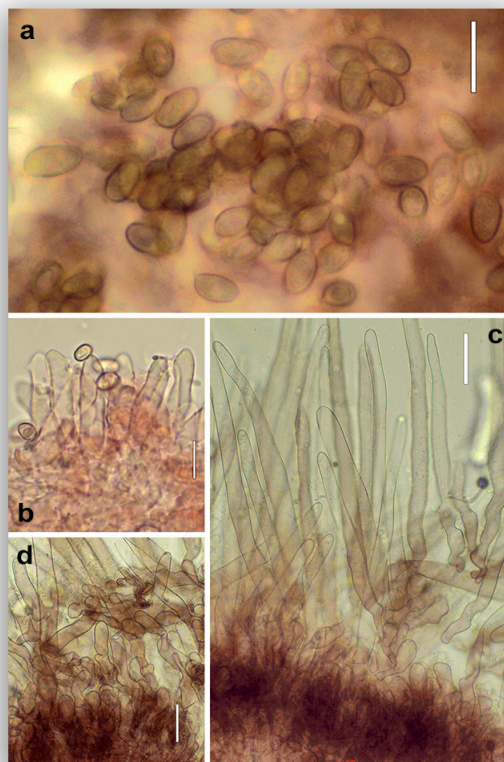


### *Lepiota felina* (Pers.) P. Karst., Bidr. Känn. Finl. Nat. Folk 32: 10. 1879

**Caracteres macroscópicos.** Pileo hasta 40 mm de diámetro, al principio hemisférico, después convexo, finalmente plano convexo a aplanado, manteniendo un umbón central obtuso de color marrón oscuro, alrededor de éste, la superficie se disocia de forma concéntrica en finas y pequeñas escamas de color del umbón o algo más pálido, sobre un fondo blanquecino o crema pálido, margen incurvado, después recto, un poco excedente y raramente con restos del velo general. Láminas apretadas, con numerosas lamélulas, libres, ventricosas, de color blanco a crema, con reflejos rosados, arista irregular o floculosa. Estípite hasta 60 x 5 mm, cilíndrico, un poco abultado hacia la base, primero lleno, después hueco, fibriloso, de color blanquecino u ocre por encima del anillo, por debajo ocre rosado o gris marrón, con pequeñas escamas pardo marrón en la parte baja, anillo formando un pequeño brazaleté, membranoso, alto, blanquecino. Contexto escaso en el pileo, blanquecino un poco grisáceo, olor y sabor poco apreciable.

**Caracteres microscópicos.** Basidiósporas de 6,0-8,5 x 4,0-5,0  $\mu\text{m}$ , Q = 1,6-2,0; de elipsoides a oblongas, dextrinoides, no metacromáticas con azul de cresyl, hialinas, gutuladas. Queilocistidios hasta 50 x 10  $\mu\text{m}$ , subfusiformes, ventricosos o claviformes. Pileipellis (c) formada por hifas erectas de hasta 300 x 17  $\mu\text{m}$ , subfusiformes o cilíndricas, con paredes delgadas, baja, con un sustrato himeniforme de elementos claviformes de hasta 50x20  $\mu\text{m}$ , con pigmentación marrón.

**Ecología.** En verano y otoño en bosques de frondosas y de coníferas, en suelos calcáreos. **Distribución.** Poco frecuente. **Material estudiado.** BIZKAIA, Zeanuri, Atxurdin, 30tWN2163, 710m, con *Picea abies* y *Chamaecyparis lasoniana*, en suelo calcáreo, 07-X-2017; **leg.** J.A. Cadiñanos & J.A. Muñoz, **det.** J.A. Muñoz, BAR2017100703. **Fotografía.** José A. Muñoz Sánchez.



*Lepiota felina* (Pers.) P. Karst., BAR2017100703, a. Basidiosporas, b. Queilocistidios, c. Pelos de la Pileipellis, d. estrato himeniforme de la Pileipellis. Escala barra: a y b = 10  $\mu\text{m}$ , c y d. = 40  $\mu\text{m}$ .