

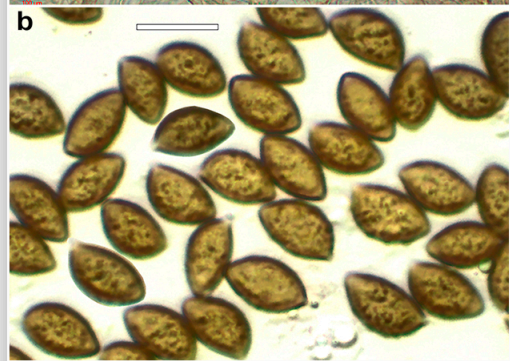
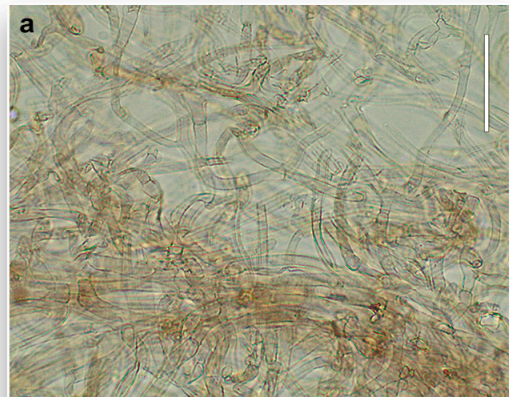


***Cortinarius albertii* Dima, Frøslev & T.S. Jeppesen, in Frøslev, Jeppesen & Læssøe, Mycol. Res. 110(9): 1050, 2006**

*Caracteres macroscópicos.* Pileo de 50-100 mm de diámetro, primero globo, después convexo a extendido; margen regular, incurvado largo tiempo; cutícula pileica espesa, separable, lisa, viscosa y brillante en tiempo húmedo, con pequeñas granulaciones o escamas marrón ocre en el disco, en algunos casos con restos blanquecinos de velo general en placas más o menos amplias, de color ocre, ocre miel, ocre amarillo, marrón ocre, decolorado en blanquecino, sobre todo hacia el margen en los carpóforos más jóvenes. Láminas bastante apretadas, con numerosas lamélulas, anchas de hasta 7mm, escotado-adnatas, de color pálido, con tonos lilas inicialmente, después ocre pálido, marrón ferruginoso en la madurez, arista más clara y crenulada. Estípite hasta 50-90 x 12-16 mm, cilíndrico, con un amplio bulbo marginado de hasta 45mm, liso, blanquecino, crema blanquecino, marrón ocráceo en la madurez, cortina abundante blanquecina, ocre ferruginoso en la madurez. Contexto firme, blanco, ocráceo en el estípite y en el bulbo, olor ligero terroso, sabor poco destacable. Reacciones químicas: KOH (30%) rosa rojo vivo en la pileipellis y en el bulbo.

*Caracteres microscópicos.* Basidiósporas de 9,5-11,4 x 5,5-6,5  $\mu\text{m}$  / Q = 1,6-1,9, amigdaliformes, incluso citriformes, apiculadas, adornadas con fuertes verrugas, confluentes, de densidad moderada, amarillo-leonado claro con KOH al 2%. Esporada marrón-ferruginoso. Pileipellis filamentosa, gelificada, con hifas entremezclada, de hasta 5  $\mu\text{m}$ , cilíndricas, septadas, pigmentadas de amarillo.

*Ecología.* En verano y otoño en bosques de frondosas especialmente con *Quercus sp.*, también con *Tilia*, *Corylus* y *Fagus*, en suelos calcáreos. *Distribución.* Muy raro. *Material estudiado.* ARABA, Subijana, 610m, con *Quercus ilex*, en suelo calcáreo, leg. José A. Muñoz Sánchez, det. José A. Cadiñanos Aguirre, BAR2019120101. *Fotografía.* José A. Muñoz Sánchez.



*Cortinarius albertii* Dima, Frøslev & T.S. Jeppesen, BAR2019120101, a. Basidiósporas, b. Pileipellis. Escala barra: a = 40 $\mu\text{m}$ , b = 10 $\mu\text{m}$ .