

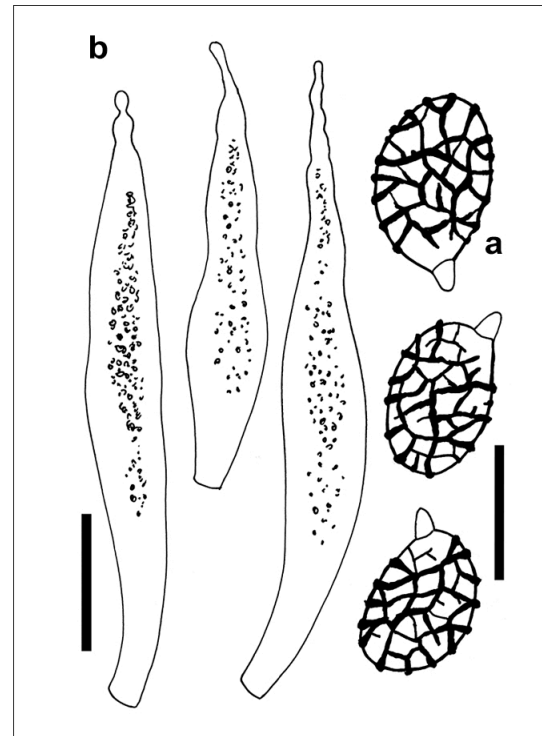


***Lactarius cistophilus* M. Bon & Trimbach, Doc. Mycol. 8(29): 36, 1978**

Caracteres macroscópicos. Píleo de hasta 60 mm de diámetro, inicialmente extendido y pronto deprimido o umbilicado al centro; margen largo tiempo incurvado, delgado, liso y agudo. Superficie pileica separable, viscosa y brillante, granulosa, de color gris crema, gris marrón, pardo violáceo, pardo gris violáceo. Láminas apretadas, estrechas, con numerosas lamélulas, adnato-decurrentes, de color crema pálido, después amarillentas, que se manchan de violeta lilacino en las heridas, arista aguda, entera y concolor. Estípote de hasta 60 x 18 mm, cilíndrico, un poco adelgazado hacia la base, primero lleno, después hueco y fistuloso en la madurez, liso, ocráceo, manchándose de violáceo a la presión. Contexto espeso, firme, esponjoso en la madurez, blanquecino, amarillento en el estípote, virando lentamente a tonos pardo violetas; olor poco apreciable, sabor dulce, látex abundante, blanco inmutable, aislado, toma una tonalidad violeta en varios minutos, de sabor amargo.

Caracteres microscópicos. Basidiósporas de 8,5-12,0 x 6,5-8,5 μm / Q = 1,2-1,5, largamente elipsoidales a oblongas con gruesa apícula, con gruesas verrugas densas de hasta x 0,8 μm , unidas por finos conectivos a veces más gruesos, formando un retículo casi completo. Esporada blanquecina. Macrocistidios de hasta 90x12 μm , abundantes, fusiformes, acuminados. Pileipellis gelificada, filamentosa, con hifas entremezcladas, septadas, artículos terminales de hasta x 4 μm , con pigmento in crustante.

Ecología. En otoño y principios de invierno, asociado a las cistáceas (*Cystus* sp.), en suelos calcáreos. **Distribución.** Muy raro y localizado. Material estudiado. Segovia, Pradales, 1150m, con *Cystus laurifolius*, en suelo calcáreo, 8-XI-2012, leg. & det.: J.A. Muñoz Sánchez, BAR2012110886. **Fotografía.** José A. Muñoz Sánchez.



Lactarius cistophilus M. Bon & Trimbach, 2012110886, a. Basidiosporas, b. Macrocistidios. Escala barra: a = 10 μm , b = 20 μm .