

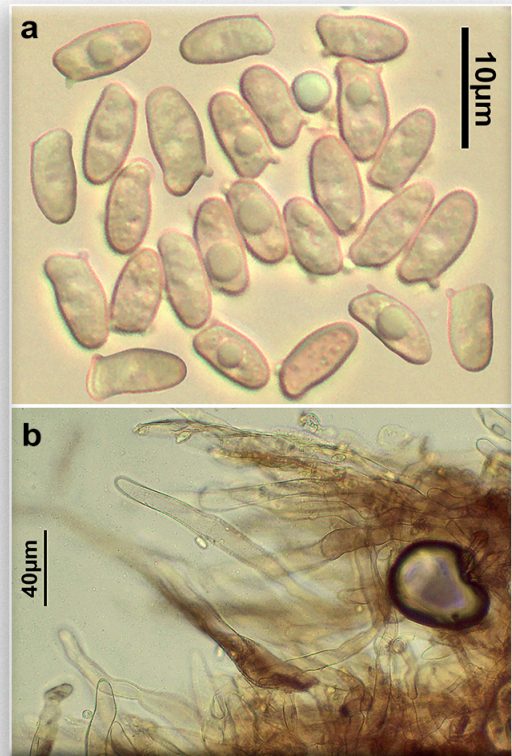


Lepiota griseovirens Maire, Bull. trimest. Soc. mycol. Fr. 44: 37, 1928

Caracteres macroscópicos. Píleo de hasta 35 mm de diámetro, primero cónico o acampanado, después plano convexo a extendido, con un marcado umbón central obtuso, margen primero involuto, después recto, apendiculado, excedente, más claro, superficie piléica cubierta de finas escamas concéntricas, de color gris verdoso u oliváceo sobre fondo crema o crema ocráceo, más densas en el disco. Láminas apretadas, anchas, no muy gruesas, libres, distantes, ventricosas, blanquecinas, arista floconosa, concolor. Estípite de hasta 60 x 6 mm, cilíndrico, un poco abultado hacia la base, hueco, blanquecino u ocráceo, cubierto de finas escamas como las del píleo en los dos tercios inferiores, en los carpóforos maduros se mancha de ocre rojizo hacia la mitad inferior, base con abundantes rizomorfos blancos. Contexto delgado, blanquecino o crema, olor débil, de *Scleroderma* sp., sabor poco destacable.

Caracteres microscópicos. Basidiósporas de 7,0-10,0 x 3,5-5,0 μm / Q = 1,9-2,5; espolonadas, con apícula lateral, lisas, hialinas, dextrinoides. Esporada blanquecina. Queilocistidios de hasta 45 x 12 μm , claviformes, ventricosos, subfusiformes. Pileipellis formada por una trichoderma de elementos erectos de hasta 250 x 25 μm , cilíndricos o claviformes, lisos, con pigmento gris oliváceo, con un sustrato himeniforme con elementos claviformes de hasta 40 x 15 μm , juntas fibuladas.

Ecología. En verano y otoño en bosques de frondosas y de coníferas, en suelos neutros. **Distribución.** Muy raro. **Material estudiado.** Madrid, Madrid, Casa de Campo, 650m, con *Pinus pinea*, en suelo calcáreo, 21-XI-2018, BAR2018112104, leg. & det. J.A. Muñoz Sánchez. (Fotografía: José A. Muñoz Sánchez).



Lepiota griseovirens Maire, 2018112104, a. Basidiósporas, b. Pileipellis.