

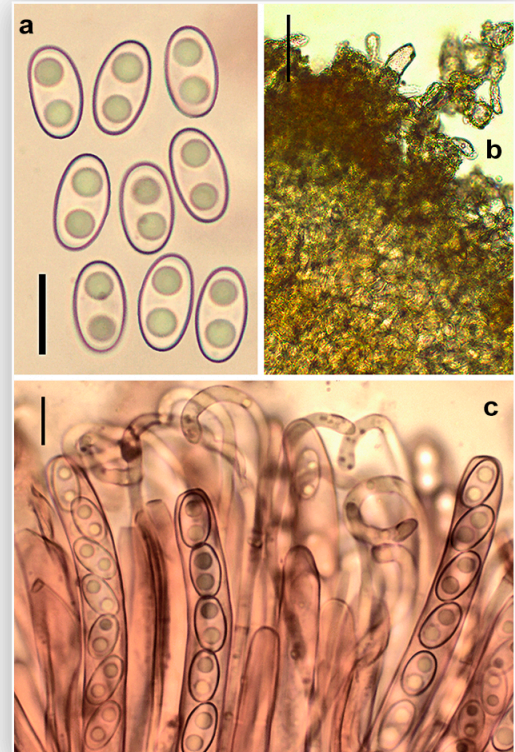


***Otidea onotica* (Pers.) Fuckel, Jb. nassau. Ver. Naturk. 23-24: 330. 1870 [1869-70]**

Caracteres microscópicos. Ascomas gregarios, en forma de apotecios de hasta 80mm de altura y 60mm de anchura, cupuliformes o en forma de oreja, con el ápice redondeado, la división lateral baja hasta el pseudoestípite; margen incurvado, se abre en la madurez. Superficie externa suavemente verrugosa, arrugada verticalmente sobre todo en la parte inferior y en ascomas maduros, higrófono, de color amarillo ocre u ocre pardusco, más pálido en tiempo seco. Superficie interior o fértil lisa, amarillo o amarillo citrino o amarillo ocráceo, rojizo ocráceo en la madurez, con zonas naranjas, en ocasiones con puntos rojos. Pseudoestípite muy reducido o nulo, con micelio basal abundante. Contexto delgado, quebradizo, blanquecino o amarillo claro; sin olor ni sabor destacables.

Caracteres microscópicos. Ascosporas de 11,5-13,5 x 5,5-7,0 μm , Q = 1,7-2,0; elipsoidales, lisas, hialinas, con pared gruesa, con dos gúttulas grandes en los extremos. Ascosporas de hasta 220 x 12 μm , cilíndricas, octosporadas, uniseriadas, no amiloides, con uncínulo basal. Paráfisis cilíndricas, de hasta 3 μm , separados, ramificados en la parte baja, con el ápice curvado, más ancho (hasta x 4,0 μm), con gúttulas amarillas. Excípulo medular de textura intrincada, formado por hifas más o menos cilíndricas, septadas, de hasta 10 μm . Excípulo ectal de textura angular, con células de hasta 50 x 25 μm , cilíndricas o elipsoidales, con abundantes exudaciones resinosas amarillo ocre.

Ecología. De final de verano a otoño, en bosques de frondosas y coníferas. **Distribución.** Frecuente. **Material estudiado.** BIZKAIA, Zea-nuri, 750m, con *Picea abies*, 22-X-2016, leg. J.A. Cadiñanos, J.A. Muñoz, det. J.A. Muñoz, BAR2016102218. **Fotografía.** J.A. Muñoz Sánchez.



Otidea onotica (Pers.) Fuckel, BAR2016102218, a. Ascosporas, b. Excípulo ectal, c. Ascos y paráfisis. Escala barra: a y c = 10 μm , b = 40 μm .