

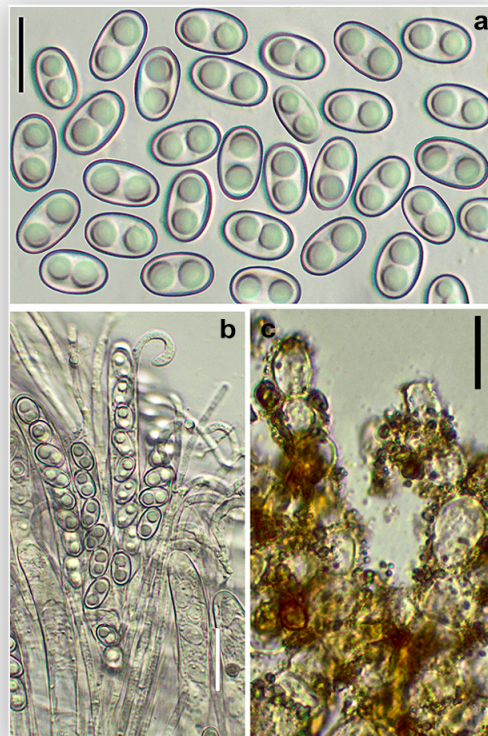


Otidea tuomikoskii Harmaja, Karstenia 15: 30, 1976

Caracteres microscópicos. Ascomas gregarios, en forma de apotecios de hasta 50mm de altura y 20mm de anchura, en forma de oreja, con el ápice puntiagudo, con los bordes muy próximos entre sí en los ascomas jóvenes, la división lateral baja hasta el estípite. Superficie externa arrugada verticalmente, de color marrón amarillo u ocre naranja, cubierta de finas verrugas más oscuras. Superficie interior o fértil lisa, amarillo o amarillo ocráceo pálido. Estípite muy corto, cubierto de restos de micelio blanquecino. Contexto delgado, quebradizo, sin olor ni sabor destacables.

Caracteres microscópicos. Ascosporas de 9,5-12x5,5-6,5 μm , Q = 1,6-1,8, elípticas o elipsoidales, lisas, hialinas, con pared gruesa, con dos gúttulas. Ascosporas de hasta 160 x 11 μm , cilíndricos, octosporados, uniseriados, no amiloides, con uncínulo basal. Paráfisis cilíndricas, de hasta x3 μm , separados, ramificados en la parte baja, con el ápice curvado, más ancho (hasta x 4,5 μm), con pequeñas muescas o hendiduras en la parte cóncava. Excípiulo medular de textura intrincada, formado por hifas más o menos cilíndricas, septadas, de hasta x10 μm . Excípiulo ectal de textura subglobosa o elipsoidal, con elementos de hasta x50 μm de ancho, fuertemente incrustados, el pigmento incrustante es de color anaranjado ocráceo.

Ecología. De final de verano a otoño, en bosques maduros de *Picea abies*, entre agujas en descomposición, más raramente sobre madera muy degradada. **Distribución.** Muy raro, circunscrito en la Península ibérica a plantaciones montanas y maduras de *Picea abies*. **Material estudiado.** BIZKAIA, Zeanuri, 750m, con *Picea abies*, en suelo neutro, 19-XI-2016, Leg. J.A. Cadiñanos & J.A. Muñoz Sánchez, Det. J.A. Muñoz Sánchez, BAR2016111904, **Fotografía.** J.A. Muñoz Sánchez.



Otidea tuomikoskii Harmaja, Karstenia, BAR2016111904. a. Ascosporas, b. Ascos y Paráfisis, c. Excípiulo ectal. Escala barra: a = 10 μm , b = 20 μm , c = 40 μm .