

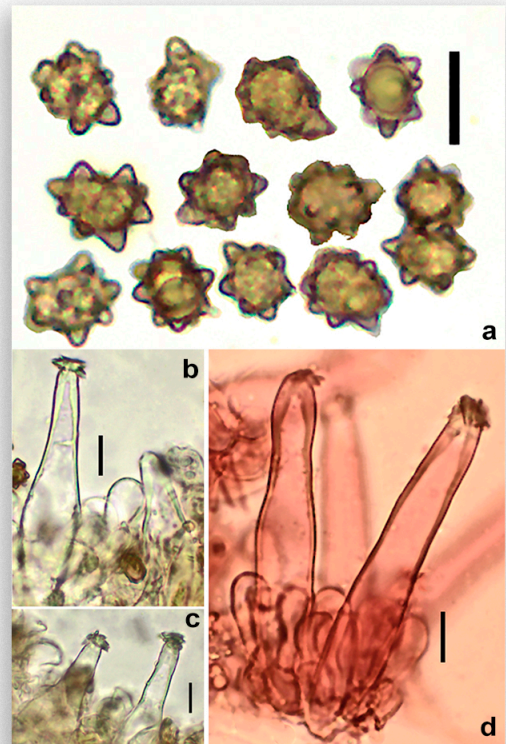


***Inocybe asterospora* Quél., Bull. Soc. bot. Fr. 26: 50. 1880 [1879]**

**Caracteres macroscópicos.** Pileo de hasta 60 mm de diámetro, subcónico, cónico acampanado, después plano convexo, manteniendo un umbón obtuso más o menos marcado, margen glabro, primero incurvado, recurvado en la madurez; superficie piléica fibrosa, primero compacta, después marcadamente rimosa, de color pardo marrón, marrón castaño o marrón rosado que, contrasta fuertemente con el color crema blanquecino de la capa subcuticular debido a la disociación de las fibrillas. Láminas no muy prietas, marginadas, más o menos adnatas o uncinadas, ventricosas, de color primero gris beige, después ocre a pardo gris; arista finamente dentada y blanquecina. Estípite de hasta 60 x 8 mm, alargado, cilíndrico, con la base con bulbo marginado blanquecino, la parte superior es, sedosa, pruinosa, de color ocre rosado, más coloreado en la mitad inferior. Contexto espeso, blanquecino, olor espermático, sabor poco apreciable.

**Caracteres microscópicos.** Basidiósporas de  $(9,4) 11,5 \pm 0,99 (14,1) \times (6,7) 8,2 \pm 0,86 (9,4) \mu\text{m}$  / Qm =  $(1,1) 1,4 \pm 0,16 (1,6)$ ; gibosas, con numerosos nódulos subcónicos de hasta  $4 \mu\text{m}$  que dan un aspecto estrellado, amarillo ocre en KOH al 3%. Queilocistidios de hasta  $70 \times 20 \mu\text{m}$ , fusiformes, subfusiformes, algunos subovados, metuloides, con el cuello prolongado, con paredes gruesas de hasta  $3 \mu\text{m}$  en la parte superior, acompañados de numerosos paracistidios clavados o piriformes. Caulocistidios de hasta  $90 \times 23 \mu\text{m}$ , abundantes similares a los Queilocistidios, pero con pared más delgada. Pileipellis formado por un cutis, con hifas más o menos paralelas y tumbadas, de hasta  $8 \mu\text{m}$ , débilmente incrustadas, juntas con fibrillas.

**Ecología.** En verano y otoño en bosques de frondosas (*Quercus*, *Carpinus*, *Corylus*, *Fagus*), más raramente bajo coníferas. **Distribución.** Poco frecuente. **Material estudiado.** CANTABRIA, Las Rozas de Valdearroyo, 850m, con *Quercus petraea*, en suelo ácido, 11-X-2020, leg. & det. J.A. Muñoz, BAR2020101008. **Fotografía.** José A. Muñoz Sánchez.



*Inocybe asterospora* Quél., BAR2020101008, a. Basidiósporas, b y c. Queilocistidios, d. Caulocistidios. Escala barra = 10  $\mu\text{m}$ .

