

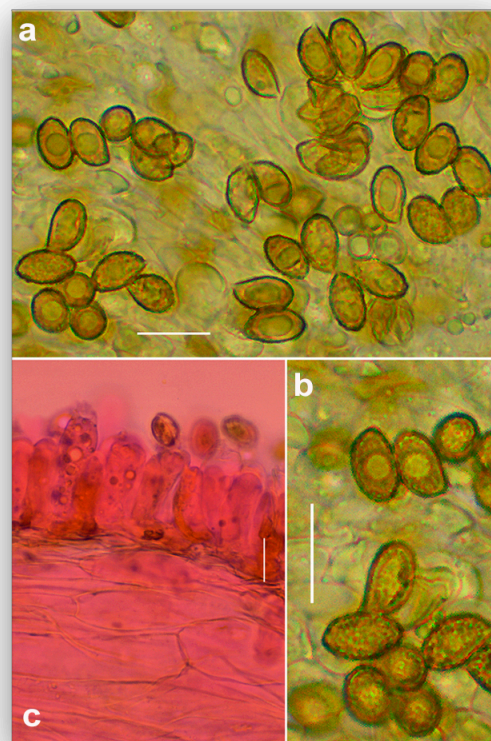


***Cortinarius duracinus* Fr., Epicr. syst. mycol. (Upsaliae): 304.1838 [1836-1838]**

Caracteres macroscópicos. Pileo de hasta 80 mm de diámetro, primero convexo, después un poco sub-campanulado, finalmente extendido; margen regular, incurvado, después recto, delgado. Superficie pileica separable, delgada, tenaz, seca, brillante, finamente sedoso y de aspecto glaseado; de color blanco-argenta, sordesciente, manchado de gris marrón a la manipulación. Láminas apretadas, desiguales, con numerosas lamelulas, estrechas, escotado adnatas, a veces un poco uncinadas, arista aguda, un poco erosionada, blanquecina; de color café con leche, después ocre canela. Estípite hasta 80x15 mm, cilíndrico, lleno, seco, sedoso y brillante por encima de la cortina, bulboso (hasta 30 mm); en la parte media baja, puede llegar a tener una zona azular más o menos clara y efímera; del color del pileo o más pálido; cortina ligera, blanquecina, fugaz. Contexto espeso, firme, embebido en tiempo húmedo, beige blanquecino; con olor rabanoide y sabor perfumado pero un poco desagradable. Reacciones químicas: KOH, marrón grisáceo en el contexto.

Caracteres microscópicos. Basidiósporas de 8,5-10,5 x 5,0-6,0 μm / Q = 1,5-1,8; amigdaliformes o elipsoides, apiculadas, con verrugas bastante densas, medianas y más o menos confluentes, amarillo leonado claro con KOH al 2%. Esporada marrón ferruginoso. Pileipellis filamentosa, no gelificada, con hifas de hasta x8 μm , cilíndricas, septadas, fibuladas.

Ecología. En verano y otoño, bajo coníferas, sobre todo *Picea abies*. **Distribución.** Poco frecuente. **Material estudiado.** BIZKAIA, Zeanuri, 750m, con *Picea abies*, en suelo calcáreo, 22-X-2016, leg. J.A. Cadiñanos & J.A. Muñoz, det. J.A. Cadiñanos, BAR2016102204. **Fotografía,** José A. Muñoz Sánchez.



Cortinarius duracinus Fr., BAR2016102204, a y b. Basidiósporas, c. Basidios. Escala barra = 10 μm .