



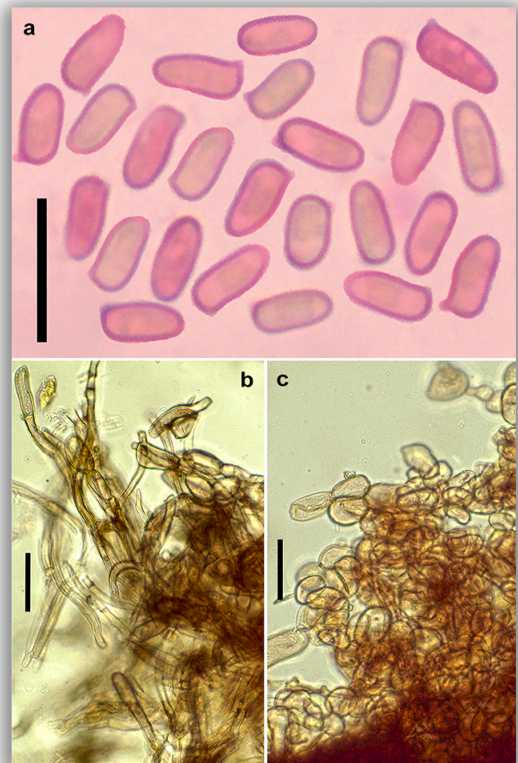
Echinoderma perplexum (Knudsen) Bon, Doc. Mycol. 21 (82): 63 (1991)

- ≡ *Lepiota perplexa* Knudsen, Botanisk Tidsskrift 75: 137 (1981)
- ≡ *Cystolepiota perplexa* (Knudsen) Bon, Documents Mycologiques 15 (59): 38 (1985)

Caracteres macroscópicos. Pileo de hasta 70 mm de diámetro, al principio hemisférico o con umbón obtuso, finalmente aplanado; margen primero involuto, después incurvado, excedente, apendiculado por los restos del velo. Superficie piléica de color marrón, ocre leonado, ocre claro, tomentosa lanosa; recubierta de abundantes escamas erectas, cónico puntiagudas de hasta 1mm de altura, unidas hacia el disco, de color marrón, pardo marrón oscuro al disco. Láminas muy apretadas, con numerosas lamélulas, libres, distantes, ventricosas, no bifurcadas; de color blanco, después cremas, a veces con reflejo rosado. Estípites de hasta 80 x 12 mm, cilíndrico, un poco abultado hacia la base que posee finos rizoides blanquecinos, primero lleno, después hueco, fibriloso, pruinoso en la parte alta; de color crema blanquecino, marrón rojizo hacia la base, que puede tener pequeñas escamas granuladas más oscuras; con zona anular cortiniforme, tomentoso-lanosa, fugaz, de blanquecina a ocrácea. Contexto consistente, blanquecino, crema hacia la base del estípites; olor ligero de *Lepiota cristata*, sabor poco destacable.

Caracteres microscópicos. Basidiósporas de 5,5-7,0 x 2,0-3,0 μm , Q = 2,2-2,7 (3,0); cilíndricas o elipsoidales, con depresión suprapicular y dorsal, fuertemente dextrinoides, lisas, hialinas. Queilocistidios de hasta 25-35 x 6-12 μm , fusiformes, claviformes, ventricosos, lageniformes. Pileipellis formada por hifas tumbadas y más o menos paralelas, de hasta 10 μm , juntas fibuladas. Elementos de las verrugas subsféricas, piriformes, de 25-100 x 20-100 μm , pigmentados de marrón.

Ecología. En verano y otoño en bosques de frondosas, más raramente bajo frondosas, en suelos ricos cubiertos de hojas o agujas en descomposición. **Distribución.** Muy raro. Fotografía: 5-X-2019, Zeanuri (Bizkaia), 750m, bajo *Chamaecyparis lawsoniana* y *Picea abies*, sobre una amplia capa de agujas en descomposición. BAR2019100569. (Autor: José A. Muñoz Sánchez).



Echinoderma perplexum (Knudsen) Bon, BAR2019100569. a. esporas, b y c. elementos terminales de la Pileipellis. Escala barra: a = 10 μm , b y c = 20 μm .