

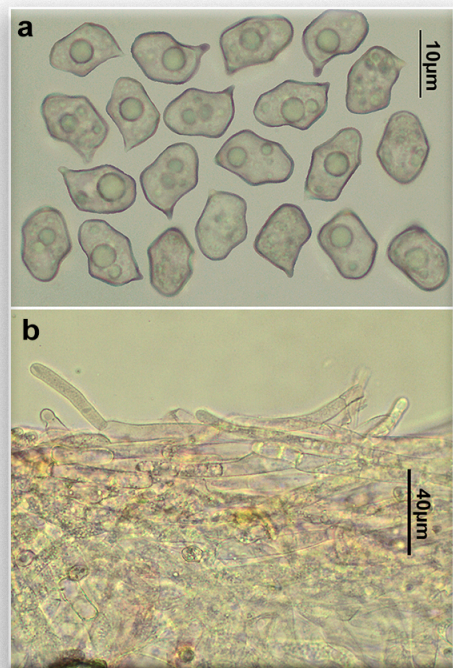


***Entoloma hebes* (Romagn.) Trimbach, Docums Mycol. 11(no. 44): 6. 1981**

Caracteres macroscópicos. Píleo de hasta 40 mm de diámetro, primero cónico, cónico convexo después plano convexo o extendido, con un marcado umbón central, margen un poco involuto, después recto, higrofrano, estriado por transparencia en tiempo húmedo, superficie piléica lisa, glabra, de color marrón grisáceo, pardo sepia, marrón rojizo oscuro, palideciendo fuertemente al secarse en gris ocre, seríceo y fibriloso radialmente. Láminas moderadamente apretadas, adnatas o emarginadas, ventricosas, de color primero crema blanquecino, rosa ocráceo, después pardo rosado, arista entera y concolor. Estípite hasta 100 x 7 mm, cilíndrico, ligeramente bulboso, pruinoso en el ápice, fibriloso estriado en la parte baja, con tomento blanquecino en la base, de color pardo ocre, pardo marrón grisáceo. Contexto escaso, gris marrón en el cortex del píleo y del estípite, blanquecino en el resto, olor y sabor ligeramente harinoso.

Caracteres microscópicos. Basidiósporas de 8,5-11,5 x 5,5-7,5 μm / Q = 1,3-1,8, heterodiamétricas, con 5-8 ángulos vistas de perfil. Basidios de hasta 40 x 15 μm , con cuatro esterigmas, juntas con fíbulas. Arista laminar estéril, queilocistidios de hasta 60 x 15 μm , cilíndricos, sublageniformes. Pileipellis formada por un cutis de hifas estrechas, cilíndricas de hasta x10 μm , elementos terminales algo hinchados, con pigmento incrustante marrón.

Ecología. Sobre todo, en primavera y otoño, en lugares herbosos, en suelos básicos, bajo frondosas. **Distribución.** Poco frecuente. **Material estudiado.** MADRID, San Sebastián de los Reyes, 640m, con *Quercus ilex*, en claro herboso, 29-XI-2012, BAR2012112938. **Fotografía.** José A. Muñoz Sánchez.



Entoloma hebes (Romagn.) Trimbach, BAR2012112938, a. Basidiosporas, b. Pileipellis.