



Entoloma rhodopolium (Fr.) P. Kumm., Der Führer in die Pilzkunde: 98. 1871

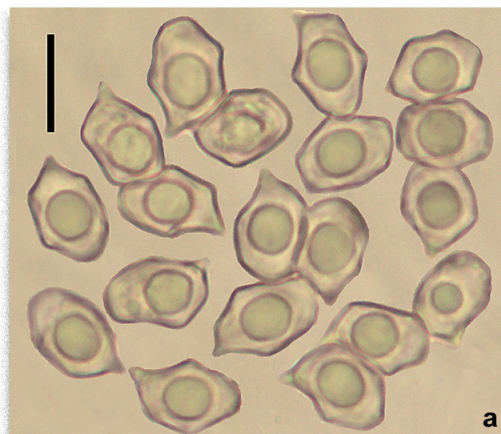
=*Entoloma rhodopolium* f. *nidosum* (Fr.) Noordel., Beitr. Kenntn. Pilze Mitteleur. 5: 43. 1989

=*Entoloma nidosum* (Fr.) Quél., Mém. Soc. Émul. Montbéliard, Sér. 2 5: 119. 1872

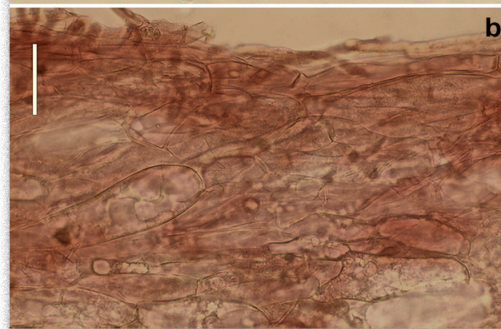
Caracteres macroscópicos. Pileo de hasta 100 mm de diámetro, primero convexo y por último plano convexo o un poco embudado en el centro, margen recto, estriado por transparencia, sobre todo en tiempo húmedo, hasta un 1/3 ó 1/2 de su radio; superficie piléica lisa, brillante y algo lubricado en tiempo húmedo, de color variable, en estado húmedo es pardo gris oscuro, pardo amarillento, pardo sepia, marrón ocre, crema ocre, hasta casi blanquecino en tiempo seco. Láminas moderadamente apretadas, adnatas, ventricosas, arista entera, concolor, de color primero blanco, blanco grisáceo, después crema y finalmente rosa. Estípite hasta 90 x 6 mm, cilíndrico o un poco comprimido, flexuoso, estriado fibriloso longitudinalmente; de color blanquecino, crema grisáceo a marrón gris pálido, más pálido en tiempo seco. Contexto escaso, un poco tenaz, blanquecino, olor poco apreciable a suave nitroso en la fma. *nidosum*, sabor poco agradable.

Caracteres microscópicos. Basidiósporas de 8,0-10,5 x 6,5-8,0 μm / Q = 1,1-1,3; subsodiamétricas, con 5-7 ángulos en vista de perfil. Basidios hasta 65 x 20 μm , tetraspóricos, juntas con fíbulas. Queilocistidios ausentes. Pileipellis formada por un cutis o ixocutis, juntas con fíbulas, artículos terminales cilíndricos, de calibre x 10 μm , pigmentación intracelular marrón, juntas con fíbulas.

Ecología. En bosques húmedos, en bosques de frondosas (*Fagus*, *Quercus*, *Castanea*, *Fraxinus*). **Distribución.** Relativamente común. **Material estudiado.** LA RIOJA, Moncalvillo, 720m, con *Quercus ilex*, en suelo ácido, 10-XI-2012, leg & det. J.A. Muñoz, BAR2012111096. **Fotografía.** José A. Muñoz Sánchez.



a



b

Entoloma rhodopolium (Fr.) P. Kumm., BAR2012111096, a. Basidiósporas, b. Pileipellis. Escala barra: a = 10 μm , b = 40 μm .

