

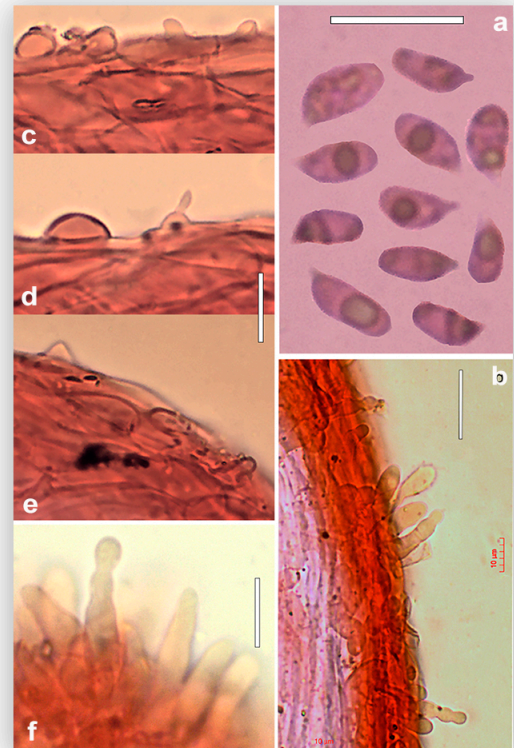


Hemimycena pseudolactea (Kühner) Singer, Anns mycol. 41(1/3): 121. 1943

Caracteres macroscópicos. Pileo de hasta 10 mm de diámetro, primero convexo, después plano convexo, finalmente extendido, margen ondulado, estriado por transparencia; superficie piléica lisa, mate, higrofano o traslúcido, de color blanco puro, manchándose de crema amarillento especialmente en el disco. Láminas distantes, adnatas o ligeramente decurrentes, blancas; arista entera y concolor. Estípite de hasta 30 x 2 mm, cilíndrico, glabro o un poco pruinoso, blanco. Contexto escaso, blanco, traslúcido; olor y sabor poco destacables.

Caracteres microscópicos. Basidiósporas de (5,3) 6,1±0,66 (7,4) x (1,9) 2,8 ± 0,24 (2,6) µm, Qm = (1,9) 2,2 ± 0,23 (2,5), subcilíndricas, cilíndrico-elípticas, un poco arqueadas, lisas, gutuladas, hialinas. Basidios de hasta 25x7 µm, claviformes, 4-esporas, juntas con fibulas. Queilocistidios de hasta 30x7 µm, irregulares, cilíndricos, estrechamente claviformes, algunos lageniformes con el cuello alargado, fusiiformes, muchos de ellos capitados, hialinos, con paredes delgadas, se observan algunas incrustaciones cristalíferas. Pileipellis formada por un cutis con hifas más o menos paralelas, con elementos terminales, cilíndricos, de hasta 5 µm, con numerosos y cortos divertículos de hasta 4 µm de longitud, juntas con fibulas.

Ecología. En verano y otoño, sobre restos vegetales diversos. **Distribución.** Muy raro. **Material estudiado.** Cantabria, San Vicente de la Barquera, 50m, en un prado calcáreo con *Helianthemum nummularium*, entre restos vegetales diversos, 26-X-2019, leg. J.A. Muñoz, det. M. Pérez-de-Gregorio, BAR2019102671, **Fotografía.** José A. Muñoz Sánchez.



Hemimycena pseudolactea (Kühner) Singer, BAR2019102671, a. Basidiósporas, b. Caulocistidios, c, d, e. Pileipellis, f. Queilocistidios. Escala barra = a, c, d, e, f = 10 µm, b = 20 µm