

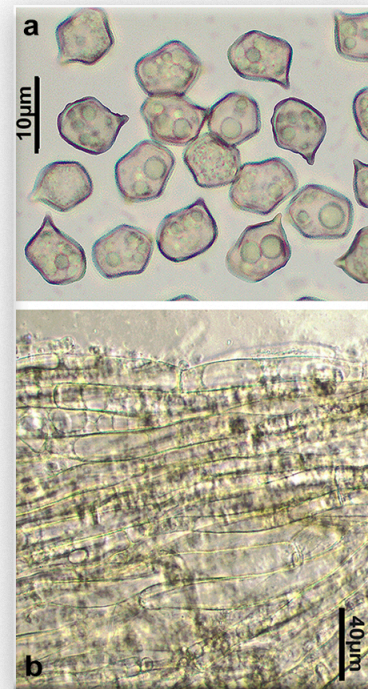


Entoloma vernum S. Lundell, Svensk bot. Tidskr. 31: 193. 1937

Caracteres macroscópicos. Píleo de hasta 80 mm de diámetro, primero cónico a cónico convexo, después plano convexo, extendido o con el margen levantado, con un marcado y prominente umbón muy agudo, de hasta 10mm, margen agudo, delgado, estriado por transparencia en tiempo húmedo. Superficie piléica lisa o finamente fibrillosa bajo la lupa, brillante en tiempo húmedo, higrófana, de color pardo marrón oscuro, pardo marrón, más oscuro en el umbón, palideciendo en tiempo seco a tonos ocre grisáceos. Láminas moderadamente apretadas, de adnatas a libres, anchas, primero grisáceo blanquecinas, rosa salmón en la madurez. Estípote de hasta 95 x 12mm, cilíndrico, ligeramente abultado hacia la base, fibrilloso-estriado longitudinalmente, pruinoso en la parte superior, frágil, se rompe con mucha facilidad, ligeramente aplastado, hueco en la madurez, del color del píleo o algo más pálido, blanco tomentoso hacia la base. Contexto frágil, escaso en el píleo, grisáceo, pardo-grisáceo en el píleo y córtex del estípote, sin olor ni sabor destacables.

Caracteres microscópicos. Basidiósporas de 9,0-12,3 x 6,5 – 8,5 µm, Q = 1,4-1,9 con 5-7 ángulos en vista lateral, gutuladas, con gruesa apícula. Basidios de 30-50 x 8-15 µm, tetraspóricos, juntas con fíbulas. Queilocistidios ausentes. Estipitelis formado por elementos cilíndricos de hasta x12 µm. Pileipellis formada por un cutis delgado, con hifas cilíndricas de hasta x10 µm. Pileitrama formada por elementos más gruesos y diferenciados de hasta 400 x 30 µm. Elementos de la Pileipellis y parte superior de la Pileitrama finamente incrustados.

Ecología. Especie primaveral, en bosques de coníferas, en suelos ácidos. **Distribución.** Muy raro. **Material estudiado.** BIZKAIA, Zeanuri, 920m, con *Chamaecyparis lawsoniana*, en zona muy humbría cubierta de agujas, 26-V-2018, leg. & det. J.A. Muñoz, BAR2018052607. **Fotografía.** José A. Muñoz Sánchez.



Entoloma vernum S. Lundell, BAR2018052607, a. Basidiósporas, b. Pileipellis.