



***Geopora sumneriana* (Cooke) M. Torre, An. Inst. bot. A.J. Cavanilles 32(2): 96 (1976)**

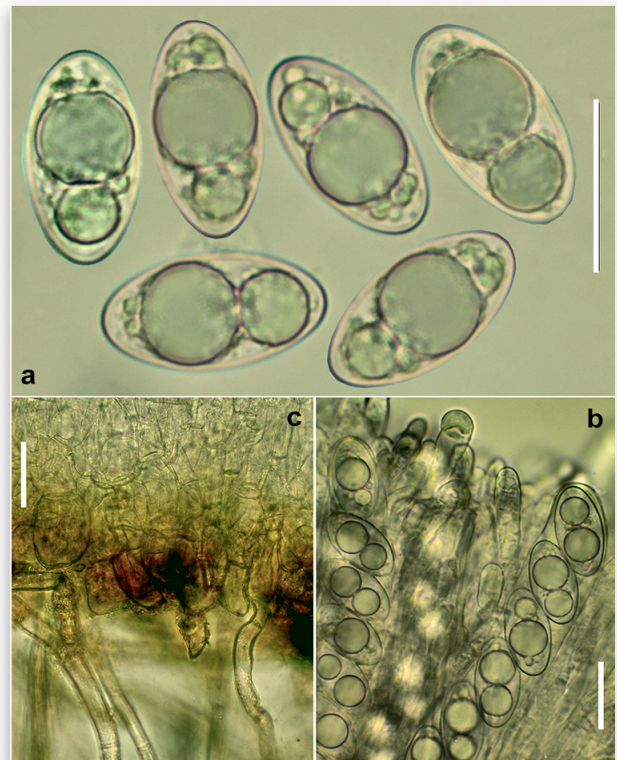
≡ *Peziza sumneriana* Cooke, Mycogr., Vol. 1. Discom. (London)(no. 2): 63, fig. 111 (1876)

≡ *Sepultaria sumneriana* (Cooke) Masee, Brit. Fung. -Fl. (London) 4: 391 (1895)

Caracteres macroscópicos. Ascomas de 30 - 70 mm de diámetro. Primero semi-hipogea, globosa, esférica y cerrada, después aflora y se abre en lóbulos irregulares, más o menos en estrella. Superficie fértil lisa, de color primero blanquecino a grisáceo, después crema claro a ocráceo. Superficie externa pardo rojizo, tapizada de largo pelos pardo oscuros. Contexto espeso, quebradizo, de hasta 3 mm de espesor, blanquecina o crema blanquecina.

Caracteres microscópicos. Ascosporas de 27-36 x 14-16 µm, elípticas, lisas, hialinas, con dos gúttulas en los extremos. Ascas hasta 400 x 20 µm, 8-esporas, uniseriadas, amiloides. Paráfisis de hasta x4-8 µm, septados, con el ápice claviforme. Excípulo ectal formado por elementos subglobosos, claviformes, más o menos paralelos, de hasta 60 x 40 µm; del que emergen largos pelos, con paredes espesas, ondulados y septados, pardo marrón, con finas incrustaciones, x12-16 µm.

Ecología. Fructifica en primavera, exclusivamente bajo los cedros (*Cedrus sp.*), en parques y jardines. **Distribución.** Muy rara. **Material estudiado.** ARABA, Araia, 650 m, bajo *Cedrus sp.*, en suelo desnudo, 26/03/2016; leg. & det. J.A. Muñoz, BAR2016032602. **Fotografía.** José A. Muñoz Sánchez.



Geopora sumneriana (Cooke) M. Torre, BAR2016032602, a. Ascosporas, b. Ascas y paráfisis, c. Excípulo ectal y Pelos. Escala barra: a y b= 20 µm, c= 40 µm.