

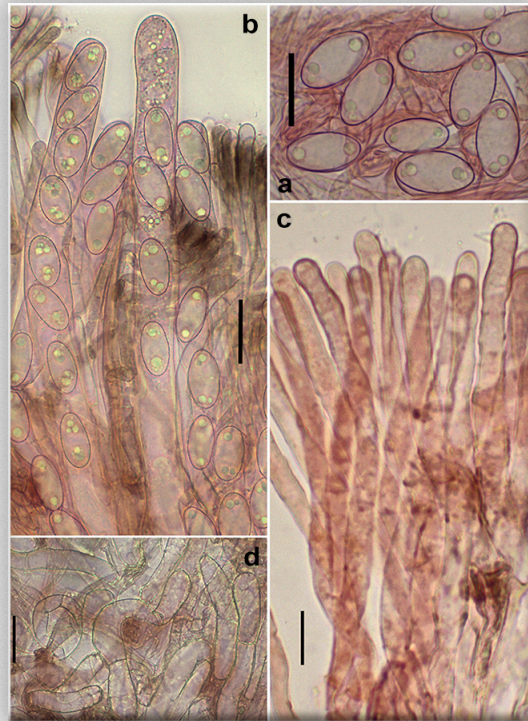


***Gyromitra esculenta* (Pers.) Fr., Summa veg. Scand., Sectio Post. (Stockholm): 346 (1849)**

Caracteres macroscópicos. Ascomas provistos de una Mitra más o menos globosa o irregular de aspecto cerebriforme y de hasta 80mm de diámetro; de color castaño, pardo castaño rojizo, más claro en tiempo seco, superficie interna blanquecina. Estípite de hasta 60 x 40 mm, grueso, cilíndrico, pero abultado en la base, hueco, surcado y un poco ensanchado en la base, blanquecino o crema ocráceo en la madurez. Contexto un poco elástico, tenaz en el estípite, blanquecino; olor débil espermático, sabor dulce.

Caracteres microscópicos. Ascosporas de 14-20,5 x 8-12 μm , Q= 1,8 – 2,3; de elípticas a ovoides, lisas, hialinas en KOH, de pared delgada, normalmente bigutuladas. Ascas de hasta 350 x 20 μm , cilíndricas, operculadas, octosporadas, de pared delgada, hialinas en KOH. Paráfisis cilíndricas o clavadas, hinchadas en el ápice, septadas, de hasta $8\mu\text{m}$ en la zona apical, de color ocre amarillo en KOH. Sub-himenio de textura intrincada, hifas hialinas, espesas, con cierto estrangulamiento en las uniones, de 15 - 55 x 7 - 15 μm .

Ecología. en primavera en los bosques de coníferas de montaña (*Pinus* y *Abies*), en zonas con restos de madera o donde se han efectuado trabajos forestales. **Distribución.** Muy rara, restringida prácticamente a las áreas de montaña de la Península. Material estudiado. LA RIOJA, Villoslada de Cameros, 1350 m, con *Pinus sylvestris*, en zona con restos forestales, 20-IV-2013, leg. & det. J.A. Muñoz & C. Pérez-del-Amo, BAR2013042081. Fotografía. José A. Muñoz Sánchez.



Gyromitra esculenta (Pers.) Fr., BAR2013042081, a. Ascosporas, b. ascas, c. Paráfisis, d. sub-himenio. Barra = 20 μm .