

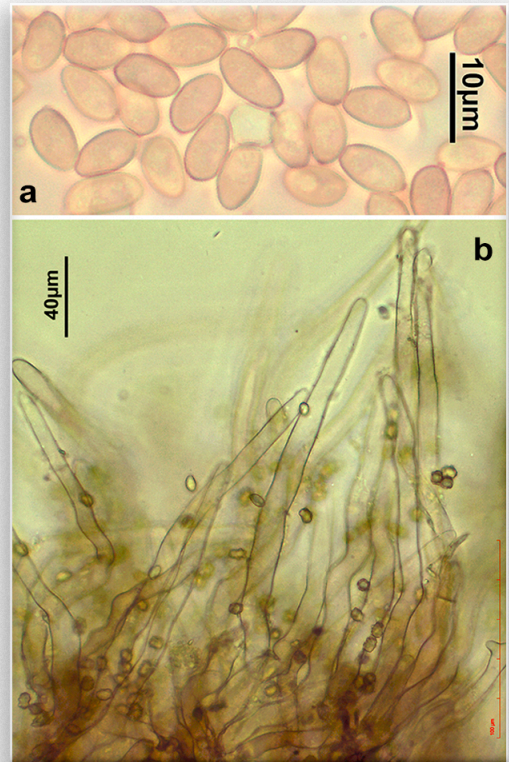


***Lepiota brunneoincarnata* Chodat & C. Martin, Bulletin de la Société Botanique de Genève 5: 222 (1889)**

Caracteres macroscópicos. Pileo de hasta 50 mm de diámetro, primero globoso, pronto convexo, finalmente extendido con umbón obtuso, margen delgado, excedente, apendiculado por restos blanquecinos de velo general en los jóvenes carpóforos, superficie piléica cubierta de finas escamas concéntricas de color pardo rosado o marrón rojizo, sobre fondo blanquecino rosado, más densas o no disociadas en el disco. Láminas bastante apretadas, desiguales, estrechas, libres, formando una especie de collar alrededor del estípote, blancas, crema beige en la madurez, arista flocosa y concolor. Estípote de hasta 60 x 7 mm, cilíndrico, algo engrosado hacia la base, fistuloso, hueco, blanquecino en la parte superior, con fibrillas blancas, con zona anular neta, de color pardo, por debajo cubierto de finos restos floconosos o guirnalda del mismo color, sobre fondo blanquecino o rosado. Contexto delgado, blanquecino, rosado en la parte superior del estípote, vinoso hacia la base, olor ligero acidulado o afrutado, sabor poco destacable.

Caracteres microscópicos. Basidiósporas de 7,0-9,5 x 4,0-5,5 μm / Q = 1,6-2,0, elípticas. u ovoidales, lisas, gutuladas, con paredes espesas, dextrinoides. Esporada blanca. Queilocistidios de hasta 30 x 15 μm , claviformes, ventricosos, fusiformes. Pileipellis formada por una trichoderma de elementos erectos de hasta 350 x 15 μm , cilíndricos o claviformes, lisos, con el ápice redondeados, con pigmento ocráceo marrón, con un denso sustrato himeniforme con elementos claviformes de hasta 60 x 15 μm , juntas fibuladas.

Ecología. Ruderal, en parques y jardines, claros de bosques. **Distribución.** Poco frecuente. **Material estudiado.** MADRID, Madrid, Casa de Campo, 640m, en claro de bosque con *Pinus pinea*, en suelo neutro, 28-XI-2018, leg. & det. J.A. Muñoz, BAR2018112811. **Fotografía.** José A. Muñoz Sánchez.



Lepiota brunneoincarnata Chodat & C. Martin, BAR2018112811, a. Esporas, b. Pileipellis.