

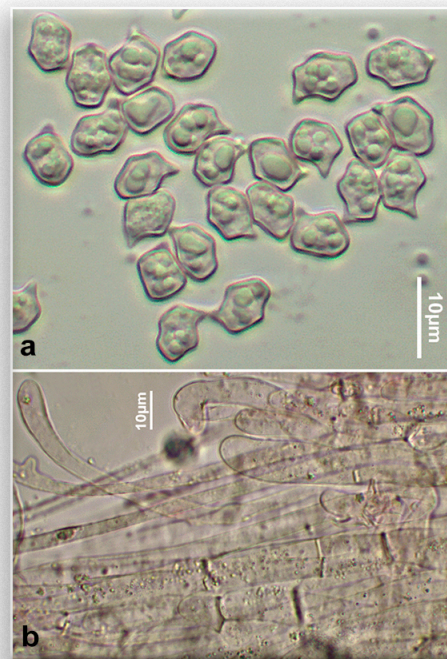


Entoloma infula (Fr.) Noordel., Persoonia 10 (4): 503. 1980

Caracteres macroscópicos. Píleo de hasta 50 mm de diámetro, primero cónico o cónico campanulado, después plano convexo, finalmente extendido, con el centro ligeramente deprimido o umbilicado, con una evidente papila, margen pronto recto, ondulado, superficie piléica estriada hasta la mitad del radio, higrófana, de color, en tiempo húmedo, gris marrón o pardo gris sepia, gris ocre en tiempo seco. Láminas prietas, primero adnatas, después libres, ventricosas, de color primero blanquecino, después rosa, arista entera y concolor. Estípite de hasta 60 x 4 mm, cilíndrico, un poco abultado hacia la base, pruinoso en la parte superior y fibrilloso en el resto, de color del sombrero o algo más pálido, base blanca tomentosa. Contexto poco consistente, escaso en el píleo, pardo grisáceo sobre todo en la parte superior del píleo, olor y sabor poco destacables.

Caracteres microscópicos. Basidiósporas de 7,5-10,0 x 6,0-7,0 μm / Q = 1,2-1,5, heterodiamétricas, multiangulosas, con 5-7 ángulos en vista lateral. Esporada rosa. Queilocistidios ausentes, arista fértil. Pileipellis formada por un cutis, con hifas más o menos paralelas, artículos terminales cilíndricos, de calibre x 5-10 μm , pigmentación intracelular pardo pálido. Juntas con fibulas presentes en el himenóforo.

Ecología. En verano y otoño en zonas herbosas, con briofitos, en prados y claros de bosques, en suelos ácidos. **Distribución.** Poco común. **Material estudiado.** BIZKAIA, Zeanuri, 750m, en un claro herboso con *Chamaecyparis lawsoniana*, 23-IX-2017, leg. J.A. Cadiñanos & J.A. Muñoz, det. J.A. Muñoz. BAR2017092320. **Fotografía.** Jose A. Muñoz Sánchez.



Entoloma infula (Fr.) Noordel., BAR2017092320, a. Basidiósporas, b. Pileipellis.