

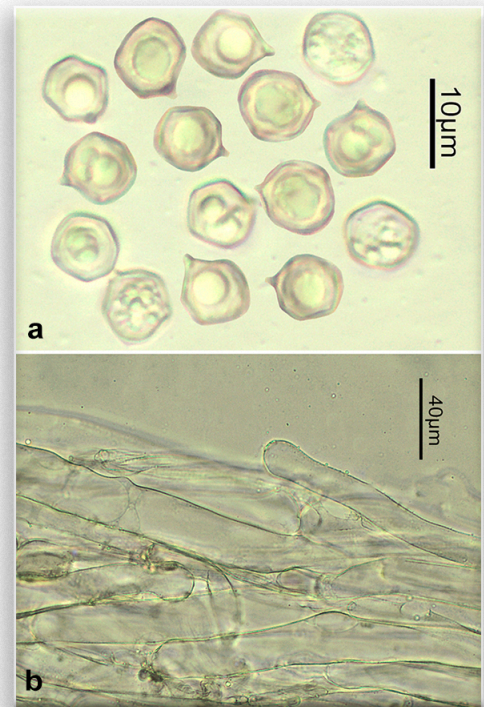


## *Entoloma juncinum* (Kühner & Romagn.) Noordel., Persoonia 10 (2): 255.1979

**Caracteres macroscópicos.** Píleo de hasta 50 mm de diámetro, primero cónico convexo, pronto plano convexo a extendido, en ocasiones con una pequeña papila central y un poco deprimido alrededor, margen pronto recto, estriado, superficie piléica fuertemente higrófana, glabra, estriada hasta la mitad del radio, de color, en tiempo húmedo pardo marrón oscuro, casi negro, pardo gris, al secarse toma colores más pálidos: pardo rojizo u ocre marrón. Láminas no muy apretadas, ventricosas, emarginadas a adnato-libres, con numerosas lamélulas, de color gris marrón, rosadas en la madurez, arista entera y concolor. Estípites de hasta 60 x 5 mm, cilíndrico, comprimido, hueco, finamente pruinoso en la parte alta, glabro, de color pardo gris oscuro, algo más pálido que el píleo, base blanca tomentosa. Contexto poco consistente, escasa, del color del píleo o más clara, olor harinoso sabor harinoso rancio.

**Caracteres microscópicos.** Basidiósporas de 7,5-11,0 x 7,0-8,5  $\mu\text{m}$  / Q = 1,0-1,2, isodiamétricas, con 5-6 ángulos en vista lateral. Esporada rosa ocre. Queilocistidios ausentes, arista fértil. Pileipellis formada por un cutis de hifas más o menos paralelas y tumbadas, artículos terminales cilíndricos, de calibre x 4-15  $\mu\text{m}$ , pigmentación intracelular marrón pálido. Juntas con fibulas en el himenóforo.

**Ecología.** En verano y otoño en zonas herbosas, también en bosques de frondosas (*Alnus*, *Salix*, *Quercus*). **Distribución.** Poco común. **Material estudiado.** MADRID, Madrid, Casa de Campo, 620m, con *Quercus ilex* en zona herbosa y aclarada, 18-XI-2018, BAR2018111840. **Fotografía.** José A. Muñoz Sánchez.



*Entoloma juncinum* (Kühner & Romagn.) Noordel., BAR2018111840, a. Basidiósporas, b. Pileipellis.