



***Morchella semilibera* DC., in Lamarck & de Candolle, Fl. franç., Edn 3 (Paris) 2: 212 (1805)**

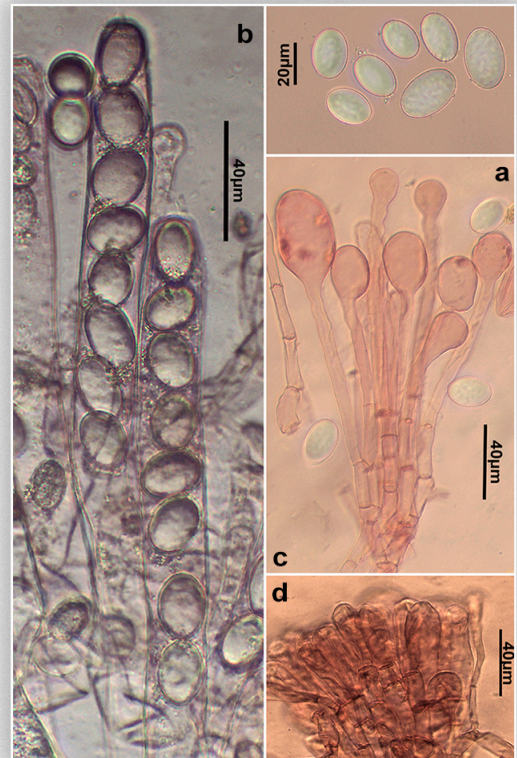
≡ *Mitrophora semilibera* (DC.) Lév., Anns Sci. Nat., Bot., sér. 3 5: 249 (1846)

= *Mitrophora hybrida* (Sowerby) Boud., Bull. Soc. mycol. Fr. 13: 151 (1897)

Caracteres macroscópicos. Ascomas de hasta 180 mm de altura. Provisito de una mitra muy pequeña hasta 30 mm, de forma cónica y puntiaguda, hueca, ampliamente separada del estipe; costillas primarias alineadas, amplias, profundas y separadas, unidas por finas costillas transversales; de color inicialmente negro, pardo marrón claro en tiempo seco. Estipite de hasta 150 mm, cilíndrico, hueco, algo ensanchado en la base, rugoso, superficie granulosa, frágil; de color blanquecino a crema ocráceo en la madurez. Contexto delgado, muy frágil, blanquecino, olor y sabor suave.

Caracteres microscópicos. Ascosporas de 20 - 26 (30) x 12-16 μm , Q = 1,7 - 2,0; anchamente elípticas, lisas, con finas gútlas en los extremos (externamente). Ascas hasta 350 x 25 μm , operculadas, octosporadas, no amiloides, de pared delgada, hialinas en KOH. Paráfisis septados, cilíndricos y muy abultados en la parte superior, de hasta x 12-18 μm . Elementos de las costillas en empalizada, claviformes o subclaviformes, septados (1-3 septos), de 50 - 120 x 12 - 25 μm .

Ecología. En abril y mayo, en los bosques de ribera, sobre todo bajo fresno (*Fraxinus*), chopo (*Populus*) y avellano (*Corylus*). Distribución. Relativamente frecuente en los bosques de ribera. **Material estudiado.** BURGOS, Milagros, 1140 m, con *Populus canariensis*, 25-IV-2014, leg. & det. J.A. Muñoz, BAR2014042525, **Fotografía.** José A. Muñoz Sánchez.



Morchella semilibera DC., BAR2014042525, a. Ascosporas, b. Ascas. c. Paráfisis, d. elementos de las costillas.