



***Peziza cerea* Sowerby, Col. fig. Engl. Fung. Mushr. (London) 1(no. 1): tab. 3 (1796)**

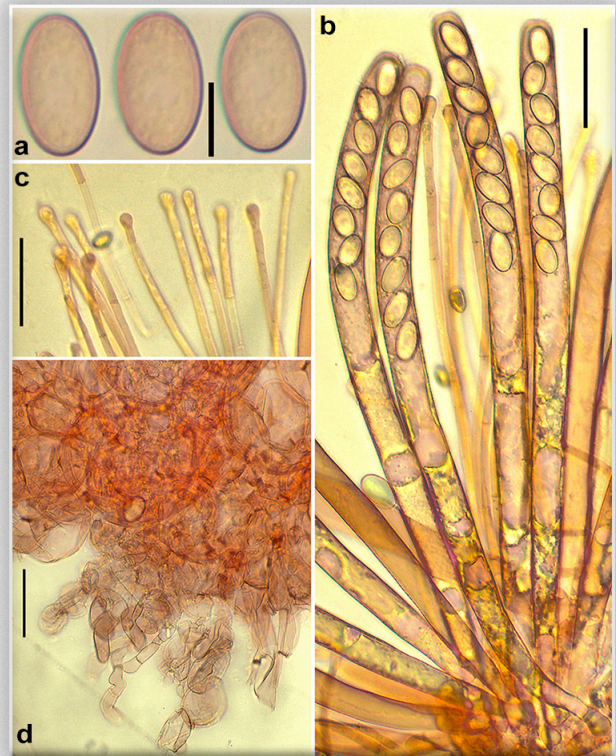
≡ *Galactinia cerea* (Sowerby ex Fr.) Le Gal, Bull. trimest. Soc. mycol. Fr. 78: 208 (1962)

≡ *Peziza vesiculosa* var. *cerea* (Sowerby ex Fr.) Masee, Brit. Fung.-Fl. (London) 4: 426 (1895)

**Caracteres macroscópicos.** Ascomas de hasta 70mm, primero globoso, enseguida en forma de copa y con el borde incurvado y un poco dentado, en la madurez abierto y extendido, en algunos casos con un pseudoestípite a modo de prolongación. Superficie interna o fértil lisa, de color crema blanquecino, ocre claro, ocre amarillento. Cara externa lisa o finamente furfurácea, concolor a la parte fértil o un poco más clara sobre todo en tiempo seco, con finos copos más oscuros hacia el margen. Contexto muy delgado, frágil, un poco elástica, de color crema claro, sin olor ni sabor apreciable.

**Caracteres microscópicos.** Ascosporas de 15-18 x 8-11  $\mu\text{m}$ , Q= 1,7-2,0; elipsoidales, hialinas, lisas o raramente punteadas, con pared delgada. Ascas de 250-300 x 12-18  $\mu\text{m}$ , 8-esporas, uniseriadas, amiloides. Paráfisis filiformes, de hasta 4-5  $\mu\text{m}$ , cilíndricos, septados y poco abultados en lo alto, ramificados, con pigmento amarillento. Excipulo ectal formada por células globosas, de hasta 50  $\mu\text{m}$  de diámetro, hialinas, con pared delgada, con elementos emergentes a modo de pelos, con septos cortos, con el ápice cilíndrico o claviforme, de hasta 12  $\mu\text{m}$ .

**Ecología.** En invierno y primavera, sobre restos leñosos y madera muy degradada de planifolios (*Quercus* y *Fagus*). **Distribución.** Poco frecuente. **Material estudiado.** ARABA, Apodaka, 600 m, con *Quercus ilex*, sobre restos leñosos en descomposición, 2-XII-2018, leg. & det. J.A. Muñoz, BAR2018120212. Fotografía. José A. Muñoz Sánchez.



*Peziza cerea* Sowerby, BAR2018120212. a. Ascosporas, b. Ascas, c. ápice paráfisis, d. Excipulo ectal. Escala barra: a= 10 $\mu\text{m}$ , b, c y d = 40 $\mu\text{m}$ .

