



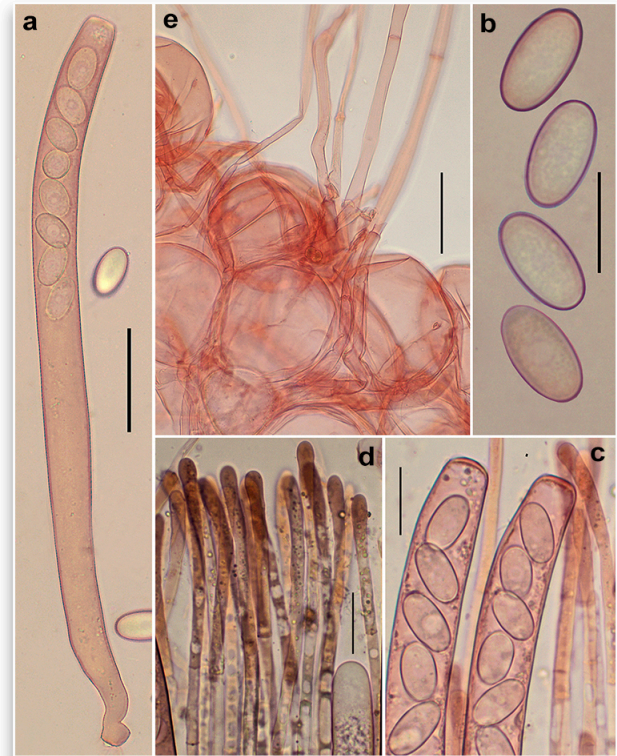
***Peziza vesiculosa* Bull., Herb. Fr. (Paris) 10: tab. 457, fig. 1 (1790)**

≡ *Galactinia vesiculosa* (Bull.) Le Gal, Discomyc. Madagascar: 33 (1953)

Caracteres macroscópicos. Ascomas de hasta 100 mm de diámetro, primero globoso y cerrado, que luego se abre y extiende irregularmente y toma un aspecto cupuliforme; margen ondulado, rasgado o denticulado. Superficie fértil lisa, de color marrón crema, beige o café con leche. Cara externa furfurácea, de color blanco crema, ocre, beige pálido, en general pálido en tiempo seco. Contexto frágil, quebradizo, blanquecino o crema claro; sin olor ni sabor particular.

Caracteres microscópicos. Ascosporas de 19-23 x 10-13 µm, Q= 1,7-2,0; elipsoidales, lisas, puede tener en algunos casos, verrugas aisladas, hialinas, no gutuladas, con pared relativamente gruesa. Ascas hasta 270 - 350 x 15-18 µm, 8-esporas, uniseriadas, amiloides. Paráfisis delgadas, de hasta 4-9 µm, septadas, con el ápice claviforme o subcapitado, con pigmento intracelular ocre marrón. Excipulo ectal formada por células globosas, de hasta 50 µm de diámetro, hialinas.

Ecología. En invierno y primavera sobre paja en descomposición, más raramente sobre estiércol. **Distribución.** Poco común. **Material estudiado.** ARABA, Ribera Alta, Subijana, 600 m, sobre paja en descomposición, 9-XII-2017, leg. & det. J.A. Muñoz, BAR2017120963, **Fotografía.** José A. Muñoz Sánchez.



Peziza vesiculosa Bull., BAR2017120963, a. Ascas, b. Ascosporas, c. detalle ápice de las Ascas, d. Paráfisis, e. Excipulo ectal. Escala barra: a. 40 µm, b. 20 µm, c, d y e = 20 µm.

