



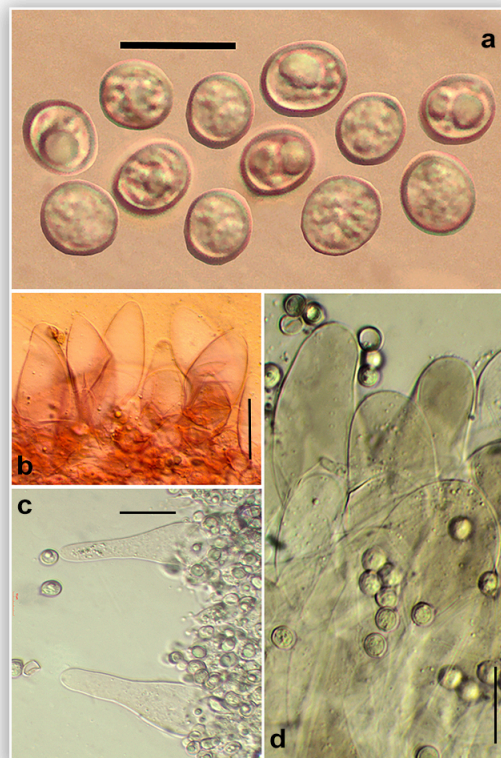
Pluteus semibulbosus (Lasch) Quél., Mém. Soc. Émul. Montbéliard, Sér. 2 5: 543 (1875)

= *Pluteus hispidulus* (Fr.) Gillet, Hyménomycètes (Alençon): 391 (1876) [1878]

Caracteres microscópicos. Píleo de hasta 40 mm de diámetro, primero hemisférico, después convexo, finalmente extendido o ligeramente cóncavo, a menudo con un pequeño umbón; margen agudo, superficie piléica lisa, seca, estriada por transparencia; de color blanquecino, crema blanquecino u ocráceo en el disco. Láminas moderadamente apretadas, desiguales, libres, ventradas; de color primero blanco, después gris rosado a rosa en la madurez. Estípite de hasta 40 x 5 mm, cilíndrico, lleno, hueco en la madurez, con base bulbosa o con bulbo hemisférico, seco, pulverulento en la parte superior. de color primero blanquecino o amarillento en la madurez. Contexto delgado, frágil, blanquecino o traslúcido; olor y sabor poco destacable.

Caracteres microscópicos. Basidiosporas de 6,5-8,0 x 5,0-6,5 μ / Q = 1,1-1,3; subglobosas, elipsoidales, lisas, hialinas, gutuladas. Esporada rosada. Queilocistidios de hasta 70 x 25 μ m, claviformes, lageniformes. Pleurocistidios de hasta 90 x 25 μ m, escasos, fusiformes o lageniformes. Pileipellis trichohimeniforme, formada con elementos terminales emergentes, fusiformes o vesiculosos, de hasta x 30 μ m, con pigmento intracelular ocráceo, juntas sin fíbulas.

Ecología. En verano y otoño, sobre madera muy degradada de frondosas. **Distribución.** Muy raro. **Material estudiado.** NAVARRA, Urbasa, 920 m, sobre madera muy degradada de *Fagus sylvatica*, 23-IX.2012, leg. & det. J.A. Muñoz, BAR2012092373. **Fotografía.** J.A. Muñoz Sánchez.



Pluteus semibulbosus (Lasch) Quél., BAR2012092373, a. Basidiosporas, b. Queilocistidios, c. Pleurocistidios, d. Pileipellis. Escala barra a = 10 μ m; b, c y d = 20 μ m.