



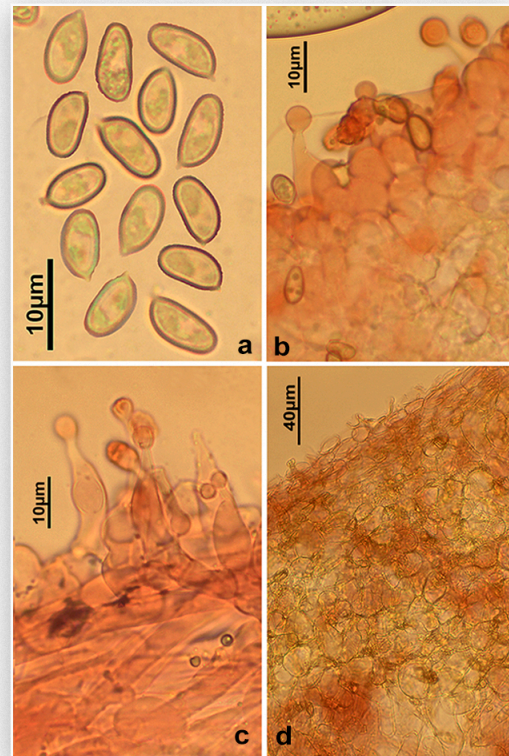
Conocybe brunnea J.E. Lange & Kühner ex Watling, Persoonia 6(3): 319. 1971

= *Pholiotina brunnea* (J.E. Lange & Kühner ex Watling) Singer, Beih. Sydowia 7: 79. 1973

Caracteres macroscópicos. Píleo de hasta 30 mm de diámetro, primero cónico convexo, después plano convexo, finalmente extendido y raramente umbonado, margen agudo, finamente estriado por transparencia, adornado con abundantes restos floccosos blancos de velo parcial, superficie piléica glabra, higrófana, de color marrón rojizo oscuro, pardo chocolate, marrón castaño, más pálido en tiempo seco y en el margen. Láminas moderadamente espaciadas, desiguales, ventricosas, adnatas, con numerosas laméculas, de color primero ocre, marrón a pardo marrón en la madurez, arista floculosa, más pálida. Estípite de hasta 40 x 4 mm, delgado, cilíndrico, ligeramente bulboso en la base, hueco en la madurez, seco, pruinoso en la parte superior, resto con algunos restos fugaces de velo floccoso y blanquecino, sobre todo en la parte media, de color crema ocre en la parte superior, marrón rojizo hacia la base, marrón oscuro en la madurez. Contexto delgado, crema marrón, marrón rojizo hacia la base del estípite, olor y sabor poco destacables.

Caracteres microscópicos. Basidiósporas de 6,5-9,5 x 4,0-5,5 μm / Q = 1,5-2,0, elipsoidales en vista lateral, con paredes delgadas, con poro germinativo, ocre amarillo en KOH. Esporada pardo marrón. Basidios de hasta 25 x 10 μm , claviformes, tetraspóricos, juntas con fíbulas. Queilocistidios (b) de hasta 50 x 10 μm , lecitiformes, con cuello alargado de hasta x 4 μm . Caulocistidios de hasta 55x10 μm , similares a los queilocistidios, pero en general más irregulares. Pleurocistidios no observados. Pileipellis himeniforme, formada con elementos esferopedunculados de hasta 70 x 25 μm , juntas con fíbulas.

Ecología. De final de verano y otoño, en bosques, sobre hojas muertas, sobre madera muy degradada cubierta de musgo. Distribución. Muy raro. Material estudiado. BIZKAIA, Orozko, Sintxita, 550m, sobre madera muy degradada de *Fagus sylvatica* cubierta de musgo, 31-VIII-2017, leg. & det. J.A. Muñoz, BAR2017080317. Fotografía. José A. Muñoz Sánchez.



Conocybe brunnea J.E. Lange & Kühner ex Watling, BAR2017083117, a. Basidiósporas, b. Queilocistidios, c. Caulocistidios, d. Pileipellis.