

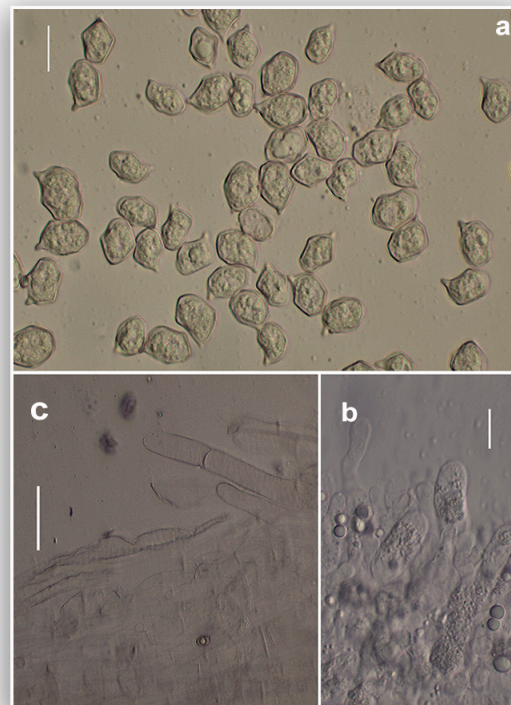


Entoloma caesiocinctum (Kühner) Noordel., Persoonia 11(4): 470. 1982

Caracteres macroscópicos. Píleo de hasta 50 mm de diámetro, primero cónico convexo, después plano convexo con el centro ligeramente deprimido o umbilicado, margen primero involuto después incurvado, estriado por transparencia. Superficie piléica separable, fibrillosa o sub-escamosa hacia el margen, de color pardo, pardo amarillento, pardo rojizo, en algunos casos con tonos azulados sobre todo hacia el margen. Láminas prietas, primero adnatas, con diente decurrente, de color primero blanquecina, con algún tono azulado, después rosa a rosa grisáceo, arista irregular o aserrada de color azul negro. Estípites hasta 80x5 mm, cilindráceo, comprimido y acanalado al centro; de color pardo gris o pardo amarillento, con tonos azulados en tiempo húmedo, sobre todo en la parte superior, base blanca tomentosa. Contexto poco consistente, escaso en el píleo, pardo en la parte superior del píleo y gris azul en el estípites, olor y sabor poco apreciables.

Caracteres microscópicos. Basidiósporas de 8,5-12,0 x 6,5-7,5 μm / Q = 1,3-1,7; heterodiamétricas, multiangulosas, con 5-7 ángulos. Queilocistidios (arista estéril), hasta 70x12 μm , numerosos de claviformes a subcilíndricos, con pigmento pardo marrón. Pileipellis formada por una trichoderma de hifas entremezcladas, juntas sin fíbulas, artículos terminales cilíndricos, de calibre x 8-15 μm , pigmentación intracelular pardo.

Ecología. en verano y otoño en zonas herbosas, también en bosques de frondosas y más raramente de coníferas. **Distribución.** Poco común. **Materiales estudiados.** BIZKAIA, Zeanuri, 700m, en una zona de musgo bajo *Picea abies* y *Chamaecyparis lawsoniana*, 15-VII-2017, leg. & det. J.A. Cadiñanos & J.A. Muñoz, det. J.A. Muñoz, BAR2017071503. **Fotografía.** José A. Muñoz Sánchez.



Entoloma caesiocinctum (Kühner) Noordel., BAR2017071503. a. Basidiósporas, b. Queilocistidios, c. Pileipellis. Escala barra: a y b = 10 μm , c = 20 μm .