

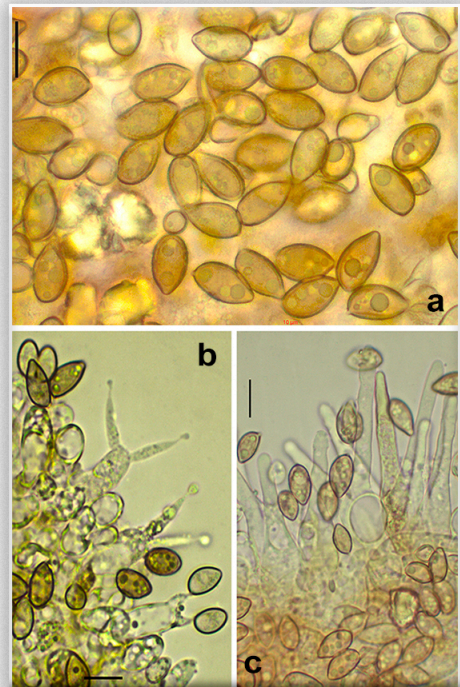


## *Galerina caulocystidiata* Arnolds, Bibliothca Mycol. 90: 356. 1982

**Caracteres macroscópicos.** Píleo de hasta 10 mm de diámetro, primero cónico campanulado, después cónico, finalmente más o menos plano convexo, margen delgado, agudo, estriado por transparencia, superficie piléica glabra, fuertemente higrófila, traslúcida, estriada hasta 2/3 del radio, de color naranja marrón brillante, marrón óxido, amarillento pálido en tiempo seco. Láminas espaciadas, desiguales, ventricosas, adnatas, de color marrón ocre u ocre herrumbre, arista finamente fimbriada o denticulada, más pálida. Estípite de hasta 35 x 2 mm, cilíndrico, finamente pruinoso, de color ocre u ocre amarillento en la parte superior, naranja ferruginoso en el resto y rojo oscuro hacia la base. Contexto delgado, ocre, olor y sabor poco destacables.

**Caracteres microscópicos.** Basidiósporas (a) de 9,5-12,5 x 6,0-7,5  $\mu\text{m}$  / Q = 1,6-1,8, amigdaliformes o subelipsoides en vista lateral, con depresión suprahilar poco marcada, ovoides o subelipsoides en vista frontal, finamente verrugosas. Esporada pardo ferruginosa. Basidios de hasta 30 x 9  $\mu\text{m}$ , cilíndricos o ligeramente claviformes, bispóricos. Queilocistidios de hasta 70 x 20  $\mu\text{m}$ , numerosos, lageniformes, subfusiformes o ventricosos, hialinos, con paredes delgadas. Pleurocistidios no observados. Caulocistidios de 70 x 20  $\mu\text{m}$ , abundantes, lageniformes o fusiformes, hialinos, con pared delgada. Pileipellis tipo cutis, con hifas cilíndricas o fusiformes, de hasta x 12  $\mu\text{m}$ , fuertemente incrustadas, con pigmento amarillo o naranja ocre.

**Ecología.** En zonas cubiertas de musgos (*Lophocolea sp.*, *Bryum sp.*, *Mortula sp.*). **Distribución.** Poco frecuente. **Material estudiado.** CANTABRIA, Saja, 650m, en un bosque de ribera, sobre musgo, 22-IX-2018, leg. J.A. Cadiñanos & J.A. Muñoz, det. J.A. Muñoz. BAR2018092212. **Fotografía.** José A. Muñoz Sánchez.



*Galerina caulocystidiata* Arnolds, BAR2018092212, a. Basidiósporas, b. Basidios, c. Queilocistidios. Escala barra = 10 $\mu\text{m}$ .