

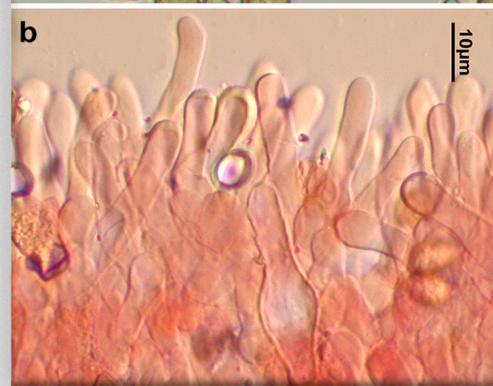
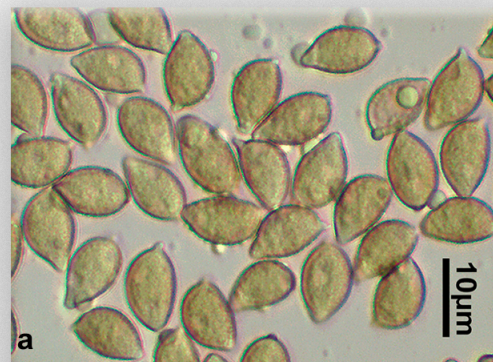


### ***Hebeloma sinapizans* (Paulet) Gillet, Hyménomycètes (Alençon): 527. 1876 [1878]**

**Caracteres macroscópicos.** Píleo de hasta 150 mm de diámetro, primero hemisférico, después convexo, finalmente extendido, margen incurvado y ondulado, superficie piléica viscosa en tiempo húmedo, lisa, no separable, de color variable, pardo marrón, pardo marrón rosado, leonado marrón rosado, crema blanquecino hacia el margen. Láminas apretadas, anchas, emarginadas, escotadas, de color primero crema pálido, después pardo marrón en la madurez, arista floconosa y blanquecina. Estípite de hasta 120 x 30 mm, cilíndrico o un poco bulboso hacia la base, se ahueca dejando en la inserción con el píleo una especie de apéndice triangular, superficie fibrilosa o floconosa, de color blanquecino o crema blanquecino. Contexto firme, blanquecino o crema, olor a rábano, sabor ligeramente amargo.

**Caracteres microscópicos.** Basidiósporas de 10,0-13,5 x 6,0-8,0  $\mu\text{m}$  / Q = 1,5-2,0, amigdaliformes o citriformes, con papila apical, finamente verrugosas, dextrinoides, amarillentas en KOH. Esporada marrón ocre. Basidios de hasta 40 x 10  $\mu\text{m}$ , claviformes, tetraspóricos, juntas con fíbulas. Queilocistidios de hasta 60 x 13  $\mu\text{m}$ , ventricosos, lageniformes, ventricosos, cilíndricos y abultados hacia la base, con el cuello alargado. Pileipellis formada por un ixocutis de hifas entremezcladas, con elementos hasta x7 $\mu\text{m}$ , con incrustaciones, juntas con fíbulas.

**Ecología.** Fructifica de forma gregaria asociada a *Fagus*, *Quercus*, *Corylus*, *Picea* y *Abies*, con preferencia por suelos calcáreos, en primavera y otoño. **Distribución.** Muy común. **Material estudiado.** ARABA, Ribera Alta, Subijana, 620m, con *Quercus ilex*, en suelo calcáreo, 09-XII-2017, leg. & det. J.A. Muñoz, BAR2017120983. **Fotografía.** José A. Muñoz Sánchez.



*Hebeloma sinapizans* (Paulet) Gillet, BAR2017120983, a. Basidiosporas, b. Queilocistidios.