

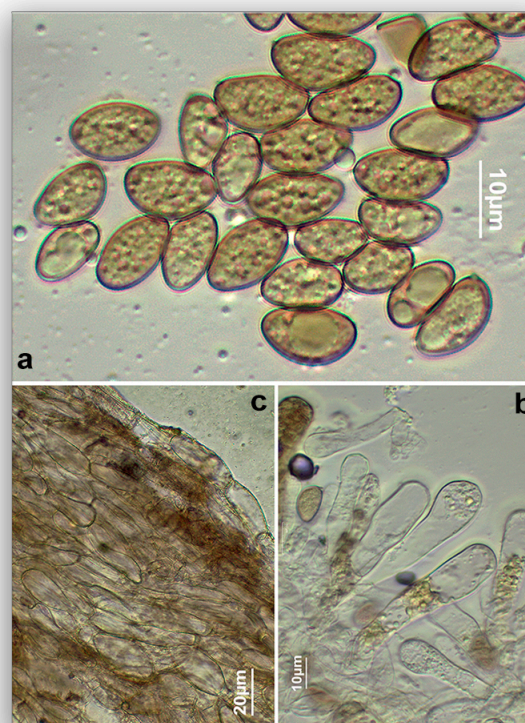


Inocybe cervicolor (Pers.) Quél., Enchir. fung. (Paris): 95.1886

Caracteres macroscópicos. Píleo de hasta 50 mm de diámetro, cónico campanulado, después plano convexo, manteniendo un pequeño umbón obtuso, margen agudo y liso. Superficie piléica fibrosa o afieltrada, con escamas en algunos casos gruesas y levantadas especialmente al centro, de color pardo rojizo o pardo marrón. Láminas no muy prietas, ventricosas, sublímbres o adnatas, blanquecinas, crema ocre, manchándose progresivamente de marrón rojizo, arista ciliada, blanquecina. Estipite de hasta 80 x 9 mm, alargado, cilíndrico, base débilmente engrosada, superficie finamente estriada o escamosa, con pruina blanquecina en la parte superior, de color ocre rojizo. Contexto poco espeso, blanquecino, marrón pálido, rojizo al corte en el estipite, olor terroso o mohoso, sabor más o menos desagradable.

Caracteres microscópicos. Basidiósporas de 10,0-15,0 x 6,0-8,0 μm / Q = 1,5-2,0; elipsoidales, faseoliformes, lisas, con paredes gruesas, amarillo ocre en KOH al 3%. Queilocistidios de hasta 60 x 20 μm , claviformes, flexuosos, algunos subcapitulados. Caulocistidios similares a los queilocistidios. Pileipellis formado un cutis, con hifas más o menos paralelas, de hasta x10 μm , débilmente incrustadas, juntas con fibulas.

Ecología. En verano y otoño en bosques de coníferas y de frondosas. **Distribución.** Poco frecuente. **Material estudiado.** BIZKAIA, Zeanuri, 710m, con *Picea abies*, en suelo sobre calizas, 07-X-2017, leg. J.A. Cadiñanos & J.A. Muñoz, det. J.A. Muñoz, BAR2017100724. **Fotografía.** José A. Muñoz Sánchez.



Inocybe cervicolor (Pers.) Quél., BAR2017100724, a. Basidiósporas, b. Queilocistidios, c. Pileipellis.