

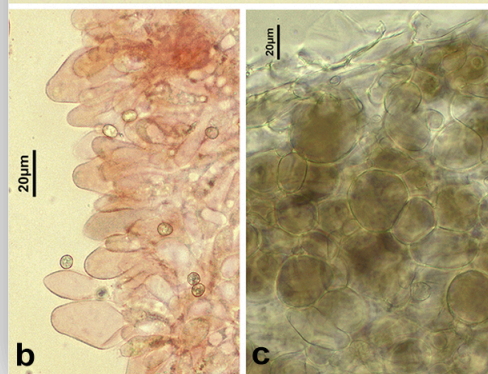
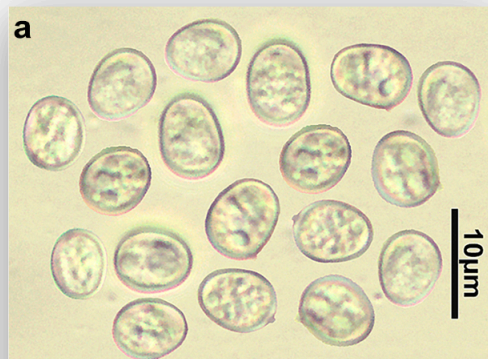


### *Pluteus nanus* (Pers.) P. Kumm., Führ. Pilzk. (Zerbst): 98 (1871)

**Caracteres macroscópicos.** Píleo de hasta 60 mm de diámetro, primero hemisférico, después convexo, finalmente extendido o ligeramente cóncavo, a menudo con un pequeño umbón, margen agudo, un poco estriado en tiempo húmedo, a veces fisurado, superficie piléica, higrófana o no, estriada hasta la mitad del radio, glabro, finamente venosa en el disco, de color pardo gris, gris oscuro, marrón oscuro, con algún tono verdoso u oliváceo, más pálido hacia el margen. Láminas moderadamente apretadas, desiguales, libres, ventradas, primero blancas, después gris rosado a rosas o rosa marrón en la madurez, arista entera o floculosa, concolor o blanquecina. Estípite de hasta 80 x 8 mm, cilíndrico, ligeramente engrosado hacia la base, lleno, hueco en la madurez, seco, fibrilloso, de color blanquecino, grisáceo hacia la base. Còntexto delgado, frágil, higrófano en el píleo, grisáceo en tiempo húmedo, blanquecino en tiempo seco, olor y sabor poco apreciable.

**Caracteres microscópicos.** Basidiósporas de 7,0-10,0 x 5,5-7,0  $\mu\text{m}$  / Q = 1,1-1,5, elipsoidales o subglobosas, lisas, gris rosa vistas en agua. Esporada pardo rosada. Queilocistidios de hasta 80 x 25  $\mu\text{m}$ , claviformes, utriformes, fusiformes, pedunculados, no pigmentados o en algún caso ocre pálido. Pleurocistidios escasos, similares a los queilocistidios. Píleipellis himeniforme, formada con elementos esferopedunculados o piriformes de hasta 60 x 40  $\mu\text{m}$ , pigmentados de marrón.

**Ecología.** En verano y otoño, sobre madera muy degradada de frondosas.  
**Distribución.** Poco frecuente. **Material estudiado.** BIZKAIA, Zenauri, Saldro, 600 m, sobre madera muy degradada de *Quercus rubra*, 02-VI-2018, leg. J.A. Cadiñanos & J.A. Muñoz, det.: J.A. Muñoz, BAR2018060218. **Fotografía.** José A. Muñoz Sánchez.



*Pluteus nanus* (Pers.) P. Kumm., BAR2018060218, a. Basidiosporas, b. Queilocistidios, c. Píleipellis.