

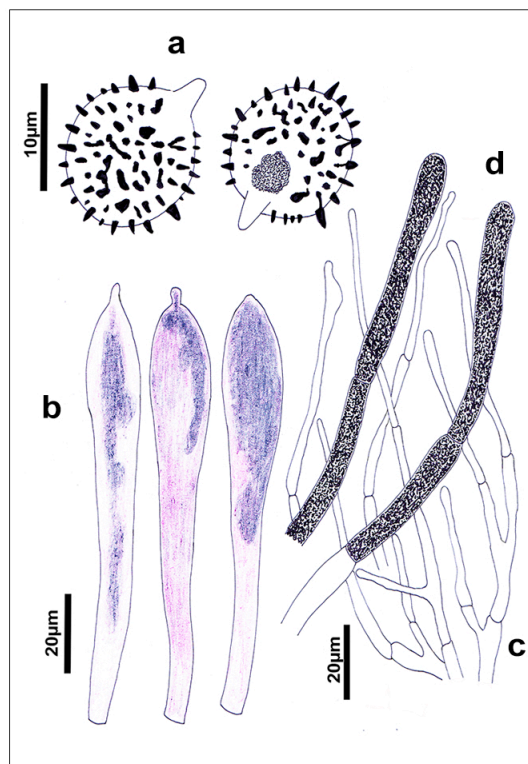


Russula solaris Ferd. & Winge, Meddr Foren. Svampekundsk. Fremme 2: 9 (1924)

Caracteres macroscópicos. Pileo de hasta 70 mm de diámetro, primero subglobuloso, después convexo, finalmente extendido e incluso algo deprimido, margen incurvado, ondulado, muy fino, acanalado tuberculado, especialmente en la madurez, superficie piléica, separable, brillante y lubricada en tiempo húmedo, seca y mate en tiempo seco, finamente rugosa en sentido radial, de color amarillo vivo, amarillo dorado, amarillo citrino a crema amarillento, palideciendo desde el margen. Láminas muy apretadas al principio, más separadas con la edad, anchas (hasta $\times 10\mu\text{m}$), intervenadas, obtusas en el margen, obtuso redondeadas hacia el estípite, muy quebradizas, blanquecinas, después crema blanquecino, arista entera concolora. Estípite de hasta 80×20 mm, claviforme, lleno, pronto cavernoso, superficie finamente rugosa que se acentúa con la edad, blanco, algunas veces tintado de amarillento hacia la zona central, se mancha de pardo amarillento hacia la base. Contexto escaso, frágil, blanco, olor afrutado, con matiz ácido, a *Muscari racemosum* (según Marchand) o a mostaza (según Lange), sabor acre. Reacciones macroquímicas: SO_4Fe , rosa anaranjado más o menos rápido. Resina de guayaco, positiva pero lenta.

Caracteres microscópicos. Basidiósporas de $7,5-10,0 \times 6,0-7,5 \mu\text{m}$ / Q = 1,1-1,3, de subglobulosas a elipsoidales, densamente verrugosas, con espinas cónicas y agudas, aisladas, raramente interconectadas, placa suprahilar redondeada, amiloide. Esporada crema oscuro. Cistidios de hasta $90 \times 12 \mu\text{m}$, fusiformes o subclaviformes, con un pequeño apéndice en la parte superior, ennegreciendo moderadamente ante la sulfovainillina. Pileipellis formada por: pelos en general delgados, largos, obtusos e incluso atenuados, con septos muy separados, de hasta $\times 4 \mu\text{m}$; dermatocistidios abundantes, de subcilíndricos a subclaviformes, reaccionado fuertemente en negro a la sulfovainillina, de hasta $\times 8 \mu\text{m}$.

Ecología. En verano y otoño, en bosques de frondosas, especialmente *Fagus sylvatica*, en suelos calcáreos. **Distribución.** Poco frecuente. **Material estudiado.** ARABA, Zuia, Ziorraga, 550 m, con *Fagus sylvatica*, 27-VI-2015, leg. & det. J.A. Muñoz. BAR2015062710. **Fotografía.** José A. Muñoz Sánchez.



Russula solaris Ferd. & Winge, BAR2015062710. A. Basidiósporas, b. Cistidios, c. Pelos de la Pileipellis, d. Dermatocistidios.