

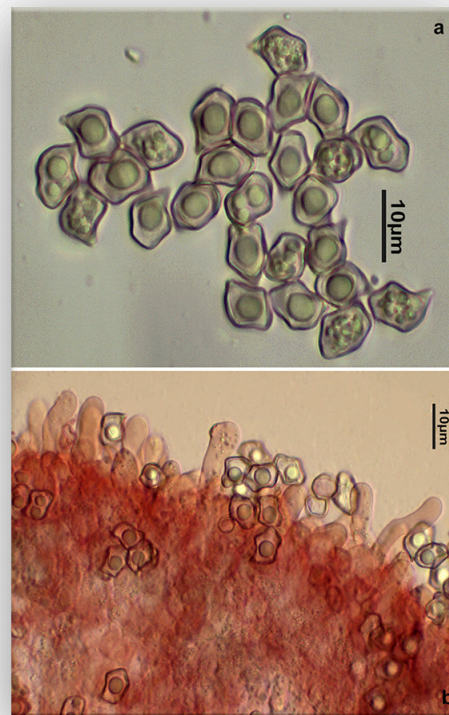


***Entoloma undatum* (Gillet) M.M. Moser**, in Gams, Kl. Krypt.-Fl., Bd II b/2, ed. 4 (Stuttgart) 2b/2: 211 (1978)

Caracteres macroscópicos. Pileo de hasta 40 mm de diámetro, primero convexo, pronto plano convexo, con el centro marcadamente umbilicado, margen primero involuto después recto, higrófono, no estriado por transparencia, superficie piléica densamente cubierta de finas fibrillas radiales, de color gris argenta, fondo pardo grisáceo oscuro, palideciendo en tiempo seco. Láminas poco apretadas, claramente arqueado-decurrentes, de color gris o pardo gris, en la madurez con tonos rosados, arista con el borde entero, concolor. Estípite hasta 30x5 mm, cilíndrico, comprimido y acanalado al centro, de color pardo gris claro o del color del pileo, pero más claro, liso, finamente pruinoso en la parte superior. Contexto poco consistente, escaso en el pileo, pardo grisáceo, olor poco apreciable o suavemente harinoso, sabor poco apreciable, harinoso o rancio.

Caracteres microscópicos. Basidiósporas de 8,0-10,5 x 6,0-7,0 μm / Q = 1,2-1,6, heterodiamétricas, multiangulosas, con 6-8 ángulos vistos de perfil, ángulos poco marcados. Queilocistidios ausentes (arista fértil), con algunos pelos cilíndricos de hasta 60 x 8 μm . Pileipellis formada por un cutis de hifas entremezcladas, artículos terminales cilíndricos o claviformes, de calibre x 8-15 μm , pigmentación intracelular pardo amarillo, juntas con fibulas.

Ecología. En verano y otoño en zonas herbosas, claros de bosque, bordes de camino, en suelos arenosos y suelos calcáreos. **Distribución.** Poco común. **Material estudiado.** HUESCA, Villanúa, 1250m, en un claro de bosque con *Abies alba*, 02-X-2014, leg. & det. J.A. Muñoz, BAR2014100262. **Fotografía.** José A. Muñoz Sánchez.



Entoloma undatum (Gillet) M.M. Moser, BAR2014100262, a. Basidiósporas, Queilocistidios.