

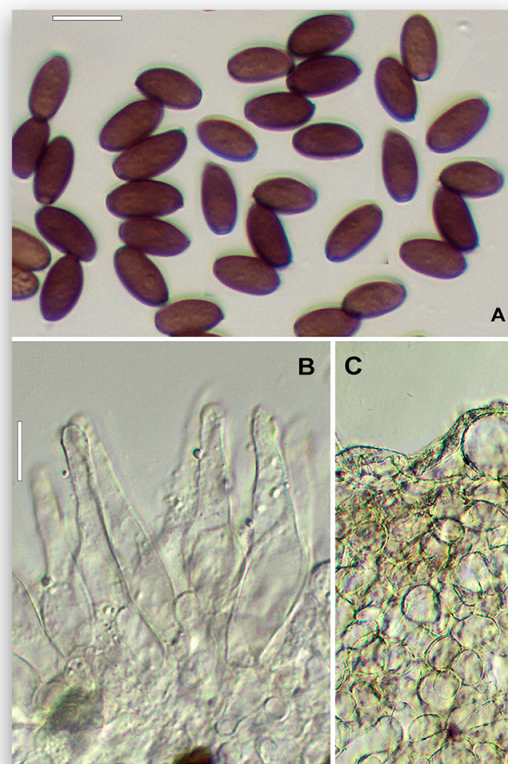


***Psathyrella dicrani* (A.E. Jansen) Kits. Van Wav. in Persoonia Suppl. 2: 281.1985**

Caracteres macroscópicos. Píleo de 20-35 mm de diámetro, inicialmente cónico-convexo, después convexo a plano convexo, ligeramente umbonado; margen delgado, agudo, irregular, con restos de velo fibriloso y blanquecino; superficie pileica higrófana, estriada por transparencia hasta la mitad del radio, en tiempo húmedo de color marrón, marrón naranja, más pálido en tiempo seco; con velo general bien desarrollado, inicialmente con amplias fibrillas blanquecinas, manteniéndose algunas en la periferia del margen más tiempo. Láminas no muy apretadas, con lamélulas, anchas hasta 6mm, adnatas, primero gris crema pálido, después gris marrón oscuro; arista fimbriada y blanquecina. Estipite de 50-90 x 3-5 mm, cilíndrico, un poco abultado en la base, pruinoso en la parte superior, con amplias fibrillas blanquecinas en la mitad inferior, blanco, crema blanquecino en la madurez. Contexto escaso, crema ocráceo, olor y sabor poco destacable.

Caracteres microscópicos. Basidiósporas de (9,6) 11,0 x 0,50 (12,0) x (5,0) 5,5 x 0,24 (5,8), Qm = (1,8) 2,0 x 0,10 (2,2), elipsoides, elipsoides-oblongas, pardo marrón rojo, con poro germinativo central (hasta 2 µm). Queilocistidios de hasta 50 x 15 µm, lageniformes, con la parte superior con cuello alargado de hasta x 6 µm, con incrustaciones evidentes en el cuello (sin ser metuloides); acompañados de paracistidios esferopedunculados de hasta 20 x 12 µm. Pleurocistidios similares a los Queilocistidios.

Ecología. En otoño en praderas y bordes de camino, entre restos vegetales diversos. **Distribución.** Muy raro. **Material estudiado.** BIZKAIA, Orozko, 720m, en una pradera natural calcárea, en una zona donde se ha aclarado y eliminado brezos y espinos, para generar pasto para el ganado, 29-X-2017, leg. & det. J.A. Muñoz, rev. G. Muñoz, BAR2017102912. Fotografía. José A. Muñoz Sánchez.



Psathyrella dicrani (A.E. Jansen) Kits. Van Wav., BAR2017102912, a. Basidiósporas, b. Queilocistidios, c. Pileipellis. Escala barra: a = 10 µm, b = 20 µm.

