

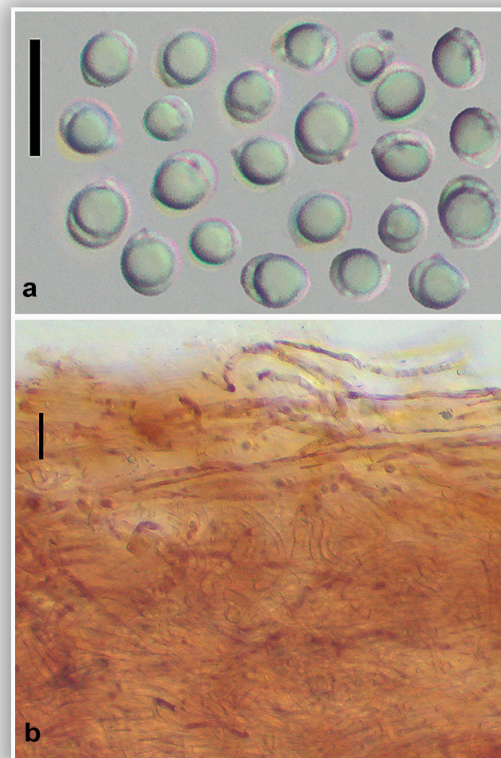


***Tricholoma batschii* Gulden ex Mort. Chr. & Noordel., Persoonia 17(2): 315. 1999**

**Caracteres macroscópicos.** Píleo de 60-130 mm de diámetro, primero convexo después plano convexo a extendido; margen enrollado, después incurvado, ondulado, pronto recto y un poco levantado, en ocasiones un poco fisurado; superficie pileica, separable, viscosa, lisa, de sabor amargo, con finas fibrillas innatas, de color rojo ladrillo, pardo rojizo o pardo castaño. Láminas apretadas, anchas, escotadas por un diente, blancas, con reflejos rosados; arista entera, concolor peor que se mancha de pardo en la madurez. Estípite de 50-100 x 15-30 mm, cilíndrico adelgazado hacia la base hacia la base, recto, fibrilloso longitudinalmente, con zona anular bien delimitada, blanco furfuráceo por encima, por debajo de color pardo rojizo o rojo ladrillo. Contexto firme, blanco; olor harinoso, sabor muy amargo.

**Caracteres microscópicos.** Basidiósporas de  $5,5 \pm 0,70$  (6,5) x (4,0)  $5,0 \pm 0,5 \mu\text{m}$  / Q = 1,1-1,3; globosas o subglobulosas, lisas, hialinas, con gútula central. Esporada blanquecina. Basidios de hasta  $40 \times 8 \mu\text{m}$ , tetraspóricos, juntas sin fibulas. Cistidios ausentes. Pileipellis de tipo ixocutis con hifas tumbadas más o menos entremezcladas, de hasta  $x6 \mu\text{m}$ , con elementos terminales emergentes, pigmentados de marrón, juntas sin fibulas.

**Ecología.** En otoño, en bosques de *Pinus spp.*, en suelos calcáreos. **Distribución.** Relativamente frecuente, R. **Material estudiado.** CANTABRIA, San Vicente de la Barquera, 8 m, con *Pinus pinaster*, en duna fijada, 06-XII-2022, leg. & det. J.A. Muñoz, BAR2022120603. **Fotografía.** José A. Muñoz Sánchez.



*Tricholoma batschii* Gulden ex Mort. Chr. & Noordel., BAR2022120603, a. Basidiósporas, b. Pileipellis. Escala barra = 10  $\mu\text{m}$ .

