



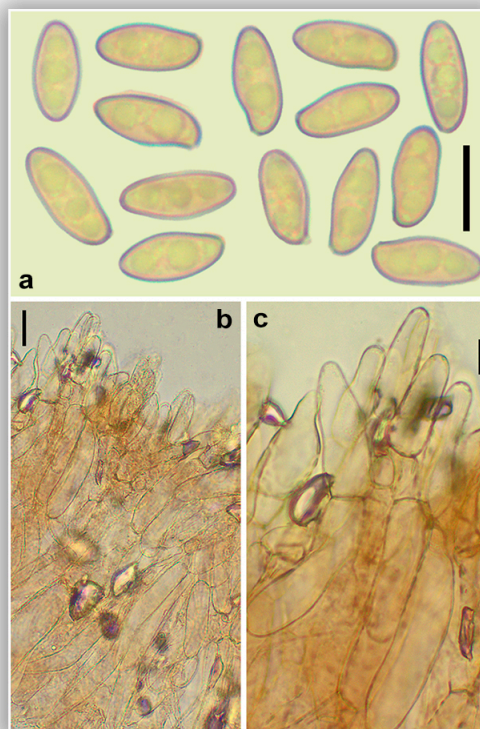
Hortiboletus engelii (Hlaváček) Biketova & Wasser, Index Fungorum 257: 1. 2015

- ≡ *Boletus engelii* Hlaváček, C.C.H. 78: 67. 2001 [basionym]
- ≡ *Xerocomus engelii* (Hlaváček) Gelardi, Boll. Assoc. Micol. Ecol. Romana 24–25(75–76): 18. 2009 [2008]
- ≡ *Xerocomellus engelii* (Hlaváček) Šutara, Czech Mycol. 60(1): 49. 2008
- = *Boletus communis* Bull., Herb. Fr. 9: tab. 393 (1789) s. auct.
- = *Xerocomus communis* (Bull.) Bon, Doc. Mycol. 14(56): 16 (1985) [1984] s. auct.

Caracteres macroscópicos. *Pileo* de 40-90 (120) mm, hemisférico, después convexo a plano convexo; margen incurvado, pronto agudo e incluso levantado; superficie mate, que puede ser finamente tomentosa o lisa, se agrieta en tiempo seco, de color muy variable y poco uniforme, de color marrón, ocre naranja, pardo marrón, marrón rojizo, marrón granate, incluso pardo oliváceo, pardo gris, hacia margen puede ser más rojo o rojo pardusco, puede agrietarse, sobre todo al margen, hasta crema ocráceo en tiempo seco. *Himenóforo*: Tubos de 6-9 mm de longitud, estrechos, adnatos a adnato decurrentes, primero amarillo-vivo o amarillo-limón, más tarde amarillo-verde, finalmente verde oliváceo, se manchan de azul al contacto con el aire; poros al principio estrechos, primero redondos, angulosos en la madurez, de hasta 1mm, del color de los tubos, se manchan de azul a la presión. *Estípite* de 30-75 × 5-20 mm, curvado, subcilíndrico, claviforme, de color ocre marrón, amarillento ocre, cubierto de finas fibrillas de color rojizo ocre, rojo-cobre o pardusco marrón. *Contexto* firme, blando en la madurez, fibroso en el estípite, amarillento en el sombrero, amarillo naranja en el estípite, sobre todo hacia la base, se mancha débilmente de azul hacia los tubos y alto del estípite, la base del pie puede estar frecuentemente salpicado de finísimos puntos de color rojo naranja; olor fúngico suave, sabor dulce.

Caracteres microscópicos. *Basidiósporas* de (10.7) 12.0± 0.50 (13.4) × 5.1± 0.30 (6.1) μm; Q= (2.0) 2.3± 0.15 (2.6), elipsoidales, fusiformes, lisas, con paredes espesas, amarillo ocre. *Esporada* de color pardo oliváceo. *Cistidios* de 30-50 × 9-12 μm, fusiformes, terminados en tetina. *Pileipellis* formada por una empalizada de hifas subparalelas, más o menos cilíndricas, septadas, con artículos más o menos cortos; terminaciones bastante variables, cortas redondeadas, cónicas, en tetina, de 15-50 × 9-18 μm. fuertemente incrustadas.

Ecología. En verano y otoño, ruderal que fructifica en bordes de caminos, claros de bosques, terrenos roturados, principalmente bajo frondosas, sobre todo *Quercus spp.*, *Tilia sp.*, *Fagus sylvatica*, *Corylus avellana*, *Betula sp.*, más raramente con *Pinus spp.* Distribución. Muy común. C. Material estudiado. CANTABRIA, San Vicente de la Barquera, 52 m, con *Quercus ilex*, en zona aclarada, 30-VIII-2022, leg. & det. J.A. Muñoz, BAR2022083003. Fotografía. José A. Muñoz Sánchez.



Hortiboletus engelii (Hlaváček) Biketova & Wasser, BAR2022083003, a. Basidiósporas, b. Pileipellis, c. Detalle elementos terminales de la Pileipellis. Escala barra: a y c. = 10 μm, b = 20 μm.