



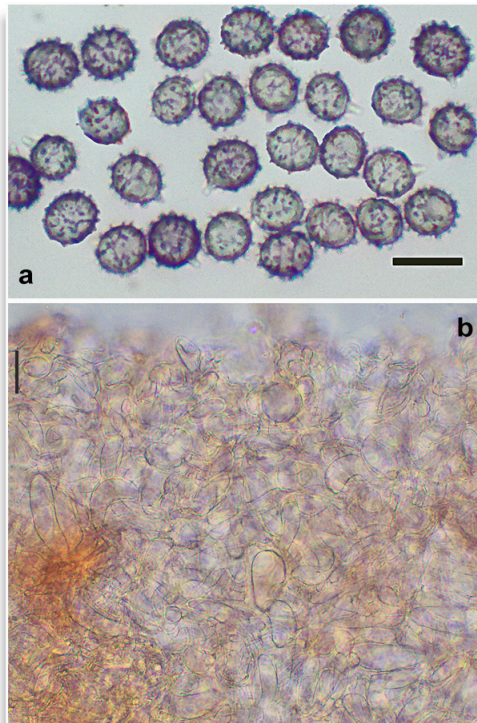
## *Lactarius camphoratus* (Bull.) Fr., Epicr. System. Mycol.: 346. 1838

≡ *Agaricus camphoratus* Bull., Herbar de la France 12: 567:1. 1792

Caracteres macroscópicos. Píleo de hasta 50 mm de diámetro, inicialmente convexo, pronto extendido, deprimido y flexuoso, más o menos umbonado; margen regular, incurvado, crenulado en la madurez; superficie pileica poco separable, seca o un poco untosa en tiempo húmedo, lisa, un poco rugosa en la madurez, de color pardo rojo oscuro, palideciendo en la madurez, sobre todo hacia el margen. Láminas bastante apretadas, estrechas, adnato-decurrentes, con numerosas lamélulas, crema blanquecino, más tarde canela u ocráceo-naranja; arista entera y concolor. Estípote de hasta 70 x 11 mm, esbelto, cilíndrico, atenuado hacia la base, liso, pardo-vinoso, más pálido en la parte superior. Contexto firme, rojizo-leonado o rosado-leonado, más oscuro en el estípote; olor dulzón aromático y un poco desagradable, sabor primero suave pero astringente en poco tiempo. Latex abundante, acuoso blanquecino.

Caracteres microscópicos. Basidiósporas de (6,3) 7,0 ± 0,37 (7,9) x (5,2) 5,9 ± 0,44 (6,9) µm/ Q = (1,08) 1,19 ± 0,06 (1,29), subglobosas, o anchamente elipsoidales, con ornamentación moderada de hasta x 1,2 µm, con verrugas o crestas espinosas, cónicas u obtusas, algunas conectadas por finas líneas sin llegar a formar malla cerrada, placa en la parte distal no amiloide. Esporada amarillo crema. Queilomacrocistidios de hasta 45 x 10 µm, de dispersos a numerosos, cilíndricos, fusiformes, con el ápice acuminado. Pileipellis de tipo pseudoparenquimático, con hifas subglobosas, piriformes, irregulares, de hasta 40 x 25 µm, elementos terminales cilíndricos de hasta 30 x 10 µm.

Ecología. En verano y otoño, en bosques de frondosas y coníferas, en suelos cubiertos de briofitos. Distribución. Relativamente común, E. Material estudiado. CANTABRIA, Saja, 720m, con *Fagus sylvatica*, 22-VII-2023, leg. & det. J.A. Muñoz, BAR2023072207, Fotografía. José A. Muñoz Sánchez.



*Lactarius camphoratus* (Bull.) Fr., BAR2023072207, a. Basidiósporas. B. Pileipellis. Escala barra: a 0 10 µm, b = 20 µm.

