



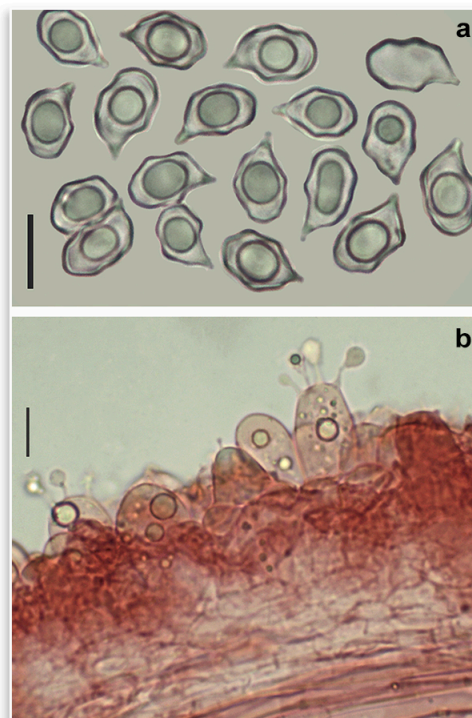
Entoloma griseocyaneum (Fr.) P. Kumm., Der Führer in die Pilzkunde: 97.1871

≡ *Agaricus griseocyaneus* Fr., Observaciones mycologicae 2: 96. 1818 [basiónym]

Caracteres macroscópicos. *Pileo* de 25-50 (60) mm de diámetro, primero hemisférico o cónico-campanulado, después tronco cónico a plano convexo, ligeramente deprimido al centro; margen delgado, agudo, ligeramente involuto en la inmadurez, no estriado por transparencia; superficie pileica mate, no higrófono, no estriada por transparencia, fibrillose o con finas escamas adpresas de forma radial que, se mantiene sobre todo en la madurez en la zona disco; de color pardo-sepia, pardo-marrón o marrón-rojizo. *Láminas* poco apretadas, anchas, gruesas, adnatas a menudo, emarginadas, a casi libres, ventricosas, un poco venosas lateralmente, primero crema-blanquecinas, después crema rosado; arista entera y concolor. *Estípites* de 20-60 x 15-5 mm, cilíndrico o comprimido, un poco abultado hacia la base, delgado, fibrilloso, un poco pruinoso en la alto, de color gris-azulado o violáceo-azul pálido, la base es blanco-tomentosa. *Contexto* poco firme, escaso, blanquecino; sin olor ni sabor particular.

Caracteres microscópicos. *Basidiósporas* de (9,1) 10,6 ± 0,86 (12,5) × (5,8) 6,6 ± 0,34 (7,2) μm; Q = ((1,3) 1,6 ± 0,13 (1,9), elipsoides, heterodiamétricas, con 5-8 ángulos (vista lateral), hialinas, gutuladas. *Queilocistidios* ausentes. *Pileipeplis* de tipo trichodermis con transición a himenodermis, con elementos terminales claviformes o anchamente elipsoides, de hasta ×40μm, fuertemente pigmentados de marrón, juntas sin fíbulas.

Ecología. En otoño, en pequeños grupos en praderas naturales, a menudo entre briofitos. **Distribución.** Muy raro y localizado, RR. **Material estudiado.** CANTABRIA, San Vicente de la Barquera, 45m, en un prado natural calcáreo, 1-XI-2019, *leg. & det.* J.A. Muñoz, BAR2019110112. **Fotografía.** José A. Muñoz Sánchez.



Entoloma griseocyaneum (Fr.) P. Kumm., BAR2019110112, a. Basidiósporas, b. Arista laminar. Escala barra = 10 μm.

