



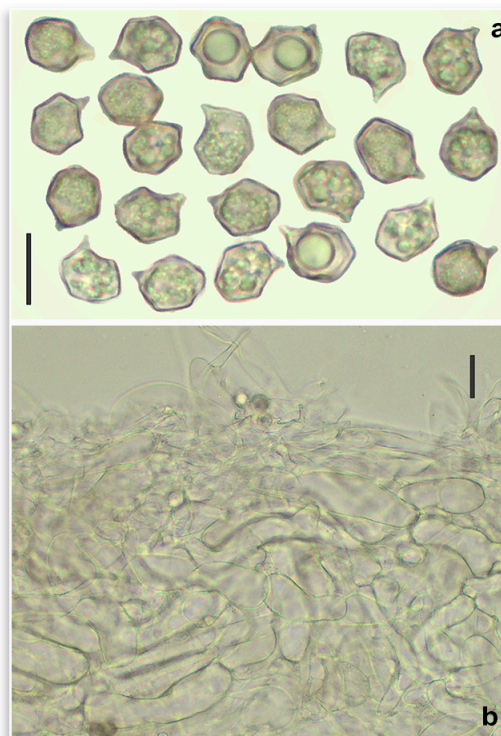
***Entoloma sordidulum* (Kühner & Romagn.) P.D. Orton, Transactions of the British Mycological Society 43 (2): 175. 1960**

≡*Rhodophyllus sordidulus* Kühner & Romagn., Revue de Mycologie (Paris) 19 (1): 10. 1955 [basíonim]

**Caracteres macroscópicos.** *Pileo* de 12-40 (60) mm de diámetro, primero hemisférico o cónico, después plano convexo y con pequeño umbón; margen delgado, ondulado, ligeramente involuto en la inmadurez; superficie pileica mate, higrófono, débilmente estriada por transparencia, lisa, de color gris marrón oscuro, con tonos rojizos, palideciendo en tiempo seco a tonos crema-ocre. *Láminas* apretadas, anchas, adnatas, emarginadas y decurrentes por un diente, primero crema-grisáceo, con tonos rosados, finalmente ocre-rosado; arista entera o erosionada y concolor. *Estipite* de 20-60 × 15-5 mm, cilíndrico, un poco abultado hacia la base, delgado, fibriloso, un poco pruinoso en la alto, de color blanquecino, gris-pálido u ocre-grisáceo pálido. *Contexto* poco firme, escaso, blanquecino; olor harinoso-rancio, sabor harinoso y un poco rancio en unos segundos.

**Caracteres microscópicos.** *Basidiósporas* de (7,9) 9,0 ± 0,54 (10,0) × (6,6) 7,5 ± 0,59 (8,9) μm; Q = (1,0) 1,2 ± 0,10 (1,4), elipsoides, isodiamétricas con 5-7 ángulos (vista lateral), hialinas, gutuladas. Esporada rosa ocre. *Basidios* de 45 × 15 μm, tetraspóricos, juntas con fíbulas. *Queilocistidios* ausentes. *Pileipellis* de tipo cutis, con hifas cilíndricas, con elementos terminales cilíndricos o clavados, de hasta ×12 μm, con pigmento finamente incrustado y pigmento intracelular marrón, juntas con fíbulas.

**Ecología.** En otoño, en pequeños grupos en bosques, en suelos ricos, sobre todo en zonas aclaradas y bordes de camino. Distribución. Relativamente frecuente, R. Material estudiado. CANTABRIA, San Vicente de la Barquera, 40m, con *Quercus ilex*, en zona aclarada herbosa, 14-XI-2021, leg. & det. J.A. Muñoz, BAR2021111405. Fotografía. José A. Muñoz Sánchez.



*Entoloma sordidulum* (Kühner & Romagn.) P.D. Orton, BAR2021111405, a. Basidiósporas, b. Pileipellis. Escala barra = 10 μm.

