



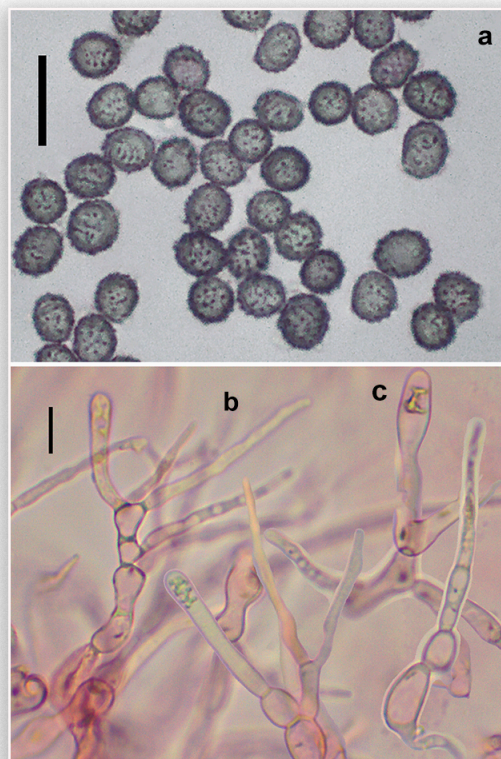
## *Russula heterophylla* (Fr.) Fr., Epicr. Syst. Mycol.: 352. 1838

*Russula heterophylla* (Fr.) Fr., Epicr. Syst. Mycol.: 352. 1838  
 ≡ *Agaricus furcatus* var. *heterophyllus* Fr., Syst. Mycol. 1: 59. 1821

**Caracteres macroscópicos.** *Pileo* de hasta 140 mm de diámetro, inicialmente subgloboso, después convexo, pronto extendido y deprimido al centro; margen fino, obtuso, brevemente acanalado tuberculado en la madurez; superficie pileica seca o un poco viscosa en tiempo húmedo, brillante, rugosa, separable hasta 1/3 del radio; de color variable, verde, verde-ocráceo, verde-grisáceo, verde-oliváceo, con el centro más oscuro o con tonos marrones u ocráceos. *Láminas* moderadamente apretadas, decurrentes, anchas, con lamélulas, intervenadas o bifurcadas sobre todo en la periferia del estípite, primero lardáceas, después frágiles, de color blanco, blanco-crema; arista entera, se mancha de ocráceo en la madurez. *Estípite* de hasta 70 × 40 mm, más o menos cilíndrico algo ensanchado hacia las láminas, frágil, primero lleno, después esponjoso, rugoso-venoso, blanquecino, se mancha de ocre-amarillento en la madurez. *Contexto* espeso, firme, frágil, quebradizo, blanco; olor poco destacable, sabor dulce. Reacciones macroquímicas: Guayaco positiva en azul, Sulfato de hierro positiva, rosa anaranjado más o menos intensa.

**Caracteres microscópicos.** *Basidiósporas* de (5,4) 5,9 ± 0,46 (7,1) × (4,2) 4,6 ± 0,40 (5,6) μm; Q = (1,1) 1,3 ± 0,10 (1,5); subglobosas a oblongas con gruesa apícula, con verrugas bajas redondeadas de hasta 0,5 μm, con algunos finos conectivos ocasionales y con verrugas aisladas, placa suprahilar no visible. *Esporada* blanca. *Cistidios* de hasta 95 × 12 μm, abundantes, fusiformes, rematados en el ápice con un corto apéndice, con reacción poco positiva a la sulfovainillina en la parte superior. *Pileipellis* formada por pelos abundantes, ramificados, multitabcados, con artículos basales cortos, con los elementos terminales adelgazados o atenuados, de hasta ×4 μm, dermatocistidios escasos, pequeños, septados, cilíndricos, con el ápice redondeado, de hasta ×6 μm, con reacción débil a la sulfovainilla.

**Ecología.** En verano y otoño, en bosques de frondosas, más raramente con coníferas. Distribución. Relativamente común. C. Material estudiado. CANTABRIA, Val de San Vicente, 50m, con *Quercus ilex* en suelo básico, 17-IX-2023, leg. & det.: J.A. Muñoz, BAR2023091701. Fotografía. José A. Muñoz Sánchez.



*Russula heterophylla* (Fr.) Fr., BAR2023091701, a. basidiósporas, b. Pelos de la Pileipellis, c. Dermatocistidios. Escala barra = 10 μm.

