



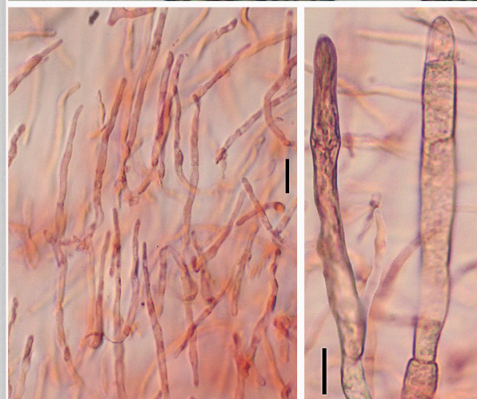
Russula maculata Quél. & Roze, Bulletin de la Société Botanique de France 24: 323, XXXI, t. 5:8. 1878

≡ *Russula vetermosa* var. *maculata* (Quél. & Roze) Singer

Caracteres macroscópicos. *Pileo* de 40 - 100 mm primero hemisférico, pronto extendido y deprimido; margen obtuso, primero incurvado, un poco surcado en la madurez; superficie pileica lisa o un poco rugosa, separable hasta 1/3 del radio, brillante, de color crema, con tonos rosados, a veces con tonos naranjas, rosa rojo, rojo carmín sobre todo en los basidiomas inmaduros, con el disco más crema o incluso blanquecino, con típicas máculas rojo rosa o pardo herrumbre. *Láminas* apretadas, con lamélulas, intervenadas o bifurcadas, obtusas en el margen, muy friables, anchas de hasta x 10 mm, redondeadas a más o menos libres en la inserción, cremas, después amarillo pálido; arista entera, manchada de herrumbre. *Estípite* de 40 - 80 x 10 - 20 mm, más o menos cilíndrico, frágil, primero lleno, después esponjoso, rugoso, blanquecino, a menudo manchado de rosado, pardo ferruginoso hacia la base. *Contexto* espeso, firme, quebradizo; olor suavemente afrutado, sabor de acre a muy acre en varios segundos. Reacciones macroquímicas: Guayaco de intensidad media y lenta, Sulfato de hierro rosa anaranjado pálido.

Caracteres microscópicos. *Basidiósporas* de (8,2) 9,7 ± 0,40 (11,1) x (7,2) 7,8 ± 0,30 (8,6) µm; Q = 1,20 ± 0,05 (1,3); subglobosas o largamente elipsoidales, con gruesa apícula, con verrugas obtusas o cónicas de hasta 1 µm, aisladas o formando crestas gruesas o con finos conectivos dando sensación de retículo incompleto. Esporada amarilla. *Cistidios* de hasta 100 x 13 µm, abundantes, subcilíndricos o fusiformes, rematados en el ápice con un corto apéndice, con reacción intensa a la sulfovainillina. *Pileipellis* formada por pelos cilíndricos, delgados, poco ramificados, septados, con los elementos terminales cilíndrico-obtusos, de hasta x4µm; dermatocistidios abundantes, claviformes, fusiformes o subcilíndricos, con el ápice redondeado, de hasta x12 µm, reacción enérgica a la sulfovainilla.

Ecología. En verano y otoño, en bosques de frondosas (*Quercus* spp. y *Fagus sylvatica*). Distribución. Poco frecuente, R. Material estudiado. CANTABRIA, San Vicente de la Barquera, 50m, con *Quercus ilex* en suelo básico, 17-IX-2023, leg. & det. J.A. Muñoz, BAR2023091702. Fotografía. José A. Muñoz Sánchez.



Russula maculata Quél. & Roze, BAR2023091702, a. Basidiósporas, b. Pelos de la Pileipellis, c. Dermatocistidios. Escala barra = 10 µm.

