



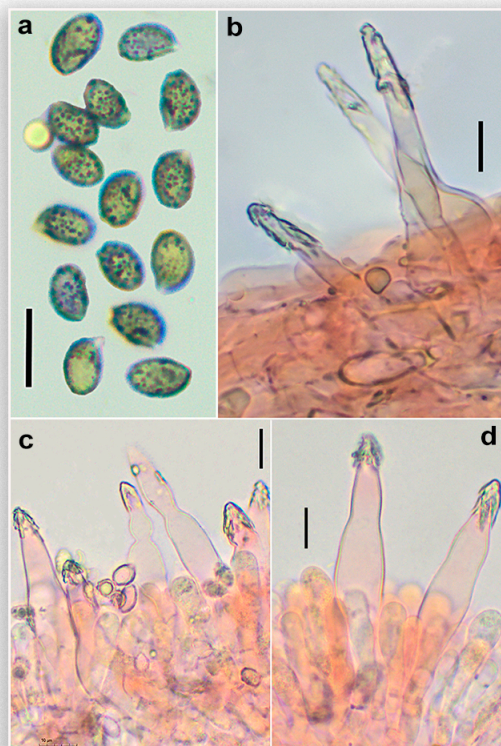
Melanoleuca polioleuca (Fr.) Kühner & Maire, Bulletin de la Société Mycologique de France 50: 18. 1934

≡ *Agaricus melaleucus* var. *polioleucus* Fr., Systema Mycologicum 1: 115. 1821 [basionym]

Caracteres macroscópicos. Pileo de 60-100 mm de diámetro, primero convexo, después plano convexo, finalmente deprimido en el centro, manteniendo un umbón central, obtuso y poco marcado; margen involuto durante largo tiempo, delgado, liso un poco excedente; superficie pileica glabra o pruinosa en la periferia, brillante en tiempo húmedo, higrófana, de color pardo marrón oscuro, pardo-rojizo oscuro o pardo-sepia aclarándose en tonos pardo-amarillento o pardo-gris. Láminas muy apretadas, adnatas, anchas de hasta 9 mm, primero blancas, después crema-blanquecino; arista concolor y ligeramente algodonosa. Estípite de 40-100 × 5-15 mm, cilíndrico, engrosado hacia la base, superficie finamente pruinosa en la parte superior, con fibrillas longitudinales en el resto, de color blanquecino, pardo rojizo hacia la base. Contexto espeso, blanquecino, que se vuelve pardo-marrón hacia la base del estípite; olor un poco harinoso y sabor poco destacable.

Caracteres microscópicos. Basidiósporas de (6,5) 7,0 ± 0,40 (7,8) × (4,1) 4,4 ± 0,20 (4,8) μm; Q = (1,4) 1,6 ± 0,10 (1,8), elipsoides a oblongas, hialinas, gutuladas, amiloides, cubiertas de finas verrugas, visibles con el reactivo de Melzer. Queilocistidios de hasta 85 × 15 μm, fusiformes o incluso lageniformes, raramente con tabique interno, en su mayoría con el ápice con incrustaciones cristalinas. Caulocistidios de hasta 90 × 15 μm, fusiformes, algunos con tabique interno, con el ápice con incrustaciones cristalinas. Pileipellis de tipo ixocutis, con hifas cilíndricas, más o menos entremezcladas y algunas terminales levantadas, de hasta ×10 μm, elementos terminales levantados, cilíndricos o levemente claviformes, juntas sin fibulas.

Ecología. En otoño, en zonas herbosas o en zonas aclaradas de bosques. Distribución. Poco frecuente, R. Material estudiado. CANTABRIA, Valdáliga, 40 m, con *Quercus robur*, en zona aclarada, 04-XI-2023, leg. & det. J.A. Muñoz, BAR2023110401. Fotografía. José A. Muñoz Sánchez.



Melanoleuca polioleuca (Fr.) Kühner & Maire, BAR2023110401, a. Basidiosporas, b. Caulocistidios, c y d. Queilocistidios. Escala barra = 10 μm.

