



## *Russula vinosobrunnea* (Bres.) Romagn., Les Russules d'Europe et d'Afrique du Nord: 732. 1967

≡ *Russula alutacea* f. *vinosobrunnea* Bres., Iconographia mycologica 10: 460. 1929

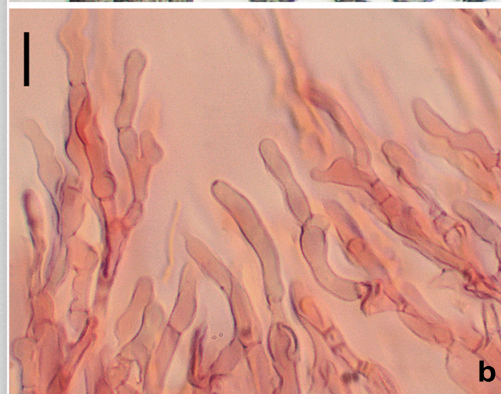
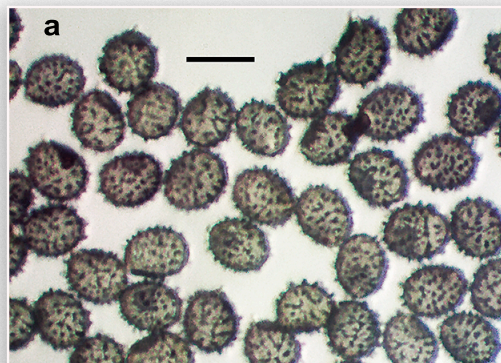
**Caracteres macroscópicos.** *Pileo* de 50 - 120 mm primero hemisférico, pronto convexo a extendido, ondulado; margen obtuso, ondulado, raramente acanalado; superficie pileica poco separable solo en el margen, brillante en tiempo húmedo, seca y mate, finamente rugosa; de color rojo-púrpura, púrpura oscuro en el disco, púrpura vinoso, rojizo vinoso o vinoso rosáceo. *Láminas* apretadas, con lamélulas, intervenadas o bifurcadas, muy friables, anchas de hasta  $\times 12$  mm, redondeadas a más o menos libres en la inserción, crema-amarillo más coloreadas en la madurez; arista

hacia las láminas, compacto y finalmente meduloso, rugoso-venoso en toda su superficie, blanco, con tonos rosado-carmín sobre todo en la parte superior. *Contexto* espeso, firme, quebradizo, esponjoso con la edad, blanquecino, rojo-púrpura bajo la superficie pileica; olor poco destacable, sabor dulce. Reacciones macroquímicas: Guayaco de intensidad media y lenta, Sulfato de hierro rosa anaranjado intenso.

**Caracteres microscópicos.** *Basidiósporas* de  $(8,5) 9,3 \pm 0,40 (10,4) \times (6,6) 7,3 \pm 0,37 (8,5) \mu\text{m}$ ;  $Q = (1,1) 1,2 \pm 0,10$ ; subglobosas u obovoides, con gruesa apícula, con verrugas obtusas o cónicas de hasta  $1,3 \mu\text{m}$ , aisladas o formando crestas gruesas o con finos conectivos dando sensación de retículo incompleto. Esporada amarilla (IVc y IVd Cód. Romag.). *Cistidios* de hasta  $120 \times 13 \mu\text{m}$ , fusiformes, rematados en el ápice con un corto apéndice, con reacción poco energética a la sulfovainillina. *Pileipellis* formada por pelos cilíndricos, ampulosos, obtusos, poco ramificados, septados,

dermatocistidios.

**Ecología.** En verano y otoño, en bosques de frondosas, con *Quercus* spp. Distribución. Poco frecuente, R. Material estudiado. CANTABRIA, San Vicente de la Barquera, 40 m, con *Quercus ilex* en suelo ácido, 17-IX-2023, leg. & det. J.A. Muñoz, BAR2023091705. Fotografía. José A. Muñoz Sánchez.



*Russula vinosobrunnea* (Bres.) Romagn., BAR2023091703, a. Basidiosporas, b. Pelos de la Pileipellis. Escala barra = 10  $\mu\text{m}$ .

