



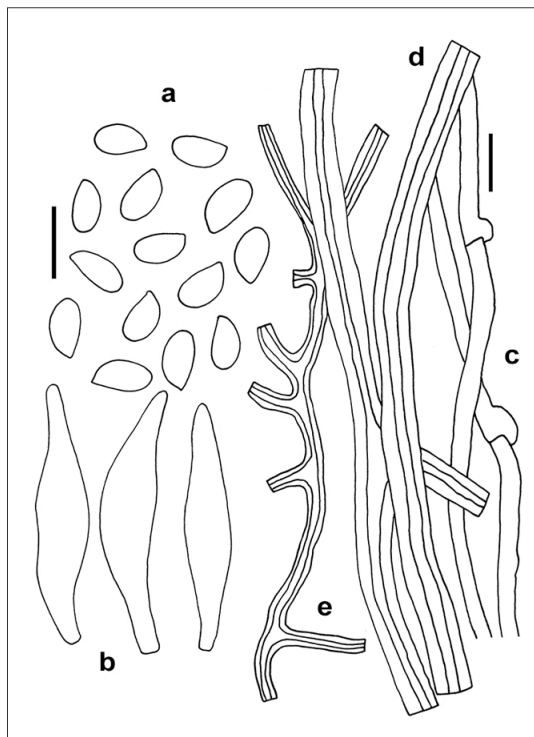
## *Fomitopsis pinicola* (Sw.) P. Karst., Meddeland. Soc. Fauna Fl. Fenn. 6: 9. 1881

≡ *Boletus pinicola* Sw., Kongl. Vetensk. Acad. Nya Handl. 31 (2): 88. 1810  
*Polyporus pinicola* (Sw.) Fr., Utkast til en Svensk Flora. Ed. 3: 660. 1816  
*Fomes pinicola* (Sw.) Fr., Summa vegetabilium Scandinaviae 2. 1849

**Caracteres macroscópicos.** *Basidiomas* plurianuales, pileados, sésiles, semicirculares, unglados, ampliamente unidos lateralmente al substrato y normalmente aislados. *Pileo* de hasta 400 mm de anchura y 15 mm de espesor, pronto aplanado; superficie pileica lisa recubierta de una especie de resina, gibosa, surcada concéntricamente, de color gris ceniza o pardo grisáceo en la zona central, rojo oscuro y naranja dorado hacia la periferia; margen obtuso, blanco y bien diferenciado en crecimiento. *Himenóforo*, formado por tubos, pluriestratificados, de color crema blanquecino a crema amarillento; poros redondeados, muy pequeños (4-5 por mm), concolor a los tubos, en periodo de crecimiento, en la zona del margen con frecuentes gúttulas de exudación. *Contexto* coriáceo, compacto, suberoso, zonado, hasta 40 mm de espesor, de color ocre, zonado; olor acidulado, sabor amariscente.

**Caracteres microscópicos.** *Basidiósporas* de 6,0 – 8,5 (7,0) × 3,0 – 3,5 ± 0,5, Q = 2,0 – 2,4; elípticas, hialinas, lisas, con paredes delgadas. *Basidios* de hasta 25 × 8 µm, claviformes, tetráspóricos, juntas con fibulas. *Cistidios* ausentes. Sistema de hifas trimítico. *Hifas generativas* del contexto de hasta ×4 µm, hialinas, entremezcladas, con pared delgada, septadas, juntas con fibulas. *Hifas esqueléticas* de hasta ×6µm, abundantes, con paredes espesas, amarillentas. *Hifas conectivas* de hasta ×4 µm, nodulosas, entremezcladas, con paredes espesas y ramificaciones cortas, amarillentas.

**Ecología.** Especie saprobia de frondosas, especialmente *Fagus sylvatica* y de coníferas (*Pinus*, *Abies*), fructificando sobre troncos y grandes ramas abatidas. Distribución relativamente común. C. Material Estudiado. ARABA. Zigoitia, Murua, 820 m, sobre tronco muerto de *Fagus sylvatica*, 15-XI-2012, leg. & det. J.A. Muñoz. Fotografía. José A. Muñoz Sánchez.



*Fomitopsis pinicola* (Sw.) P. Karst., a. Basidiósporas, b. Cistidios, c. Hifas generativas, d. Hifas esqueléticas, e. Hifas conectivas. Escala barra = 10 µm.

