

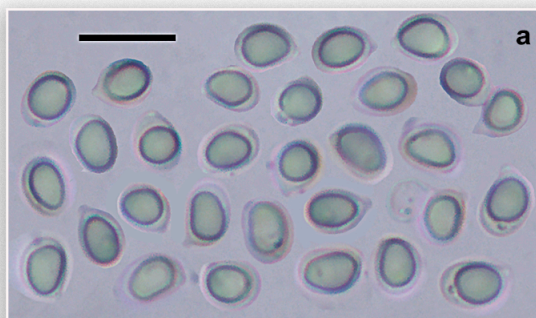


***Tricholoma joachimii* Bon & A. Riva, Boll. Gruppo Micol. G. Bres.: 270. 1985**

Caracteres macroscópicos. *Pileo* de 50-100 mm de diámetro, primero convexo, después plano-convexo a extendido, en ocasiones con umbón bajo; margen largo tiempo incurvado, ondulado y un poco levantado, en ocasiones un poco fisurado; superficie pileica, seca o un poco viscosa en tiempo húmedo, finamente fibriloso, con escamas fibriloso-escamosas de color marrón o pardo oscuro más densas hacia el disco; de color amarillo-ocre, amarillo-verdoso, pardusco-oliváceo, pardo-marrón en el disco. *Láminas* apretadas, anchas, escotadas o emarginadas, blancas o crema-blanquecinas en la madurez; arista irregular, un poco más clara, concolor. *Estipite* de 40-80 × 15-30 mm, cilíndrico o subbulboso, abultado hacia la base, recto, fibriloso longitudinalmente, blanquecino, floconoso a fibriloso, con fibrillas amarillo-ocre. *Contexto* delgado, poco consistente en el *píleo*, frágil, blanco o blanco-crema; olor y sabor suavemente harinoso.

Caracteres microscópicos. *Basidiósporas* de $(5,5) 6,2 \pm 0,8 (7,2) \times (4,0) 4,5 \pm 0,4 (5,1) \mu\text{m}$ / $Q = 1,4 \pm 0,10$; elipsoidales a oblongas, lisas, hialinas, gutuladas. Esporada blanca. *Basidios* de hasta 40 × 8 μm , tetraspóricos, juntas con fíbulas. *Cistidios* ausentes. *Pileipellis* de tipo cutis con hifas tumbadas más o menos entremezcladas, de hasta ×6 μm , cilíndricas, pigmentados de ocre-amarillento, juntas con fíbulas.

Ecología. En otoño en bosques principalmente de coníferas, sobre todo *Pinus sp.*, también en bosques mixtos, en suelo básicos. Distribución. Muy raro, RR. Material estudiado. CANTABRIA, Valdáliga, 193 m, en un talud con *Pinus radiata*, 01-XII-2023, *leg. & det.* J.A. Muñoz, BAR 2023120112. Fotografía. José A. Muñoz Sánchez.



Tricholoma joachimii Bon & A. Riva, BAR2023120112, a. Basidiósporas. Escala barra = 10 μm .

