

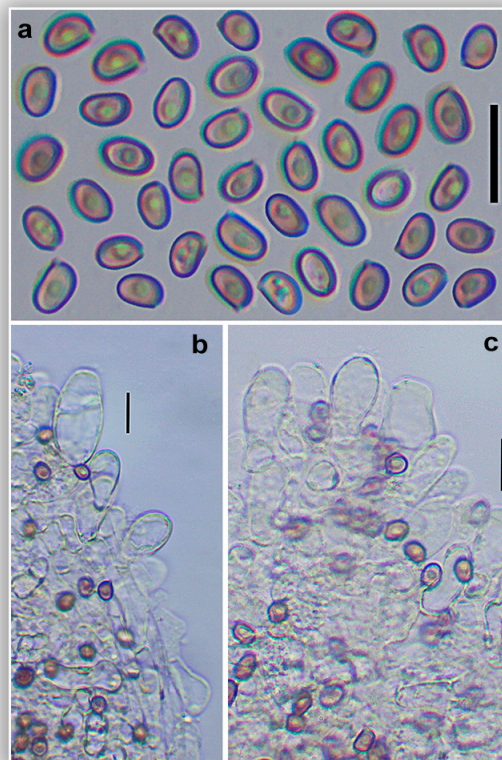


## *Agaricus comtulus* Fr., Epicrisis Systematis Mycologici: 215. 1838

Caracteres macroscópicos. *Pileo* de 15-60 mm, primero globoso, después convexo, finalmente plano-convexo, aplanado o incluso algo deprimido al centro; margen delgado, un poco excedente, en ocasiones con restos de velo parcial; superficie pileica seca, mate, fibrillosa, a menudo disociada en escamas concéntricas, amarilleando al roce, de color blanco, blanco grisáceo o con tonos ocráceos, rosado o marrón rojizo hacia el disco. *Láminas* apretadas, libres, primero blanquecino-grisáceas, después rosado-grisáceas, a veces rosa vivo, finalmente pardo grisáceo; arista irregular, concolor o más pálida. *Estípite* de 20-60 × 6-15 mm, sólido, cilíndrico, ligeramente bulboso, con anillo en la parte superior; liso y blanquecino por encima del anillo, blanquecino grisáceo por debajo y amarilleando al roce; anillo simple, delgado y frágil, evanescente, blanquecino pero que, amarillea en la madurez o al roce. *Contexto* delgado, frágil, blanco, después amarillento o amarillo-ocráceo especialmente en la base del estípite; olor suave anisado, de almendras amargar al frotar; sabor acidulado.

Caracteres microscópicos. *Basidiosporas* de  $(4,3) 5,0 \pm 0,32 (5,7) \times (2,7) 3,3 \pm 0,26 (3,6) \mu\text{m}$ ;  $Q = (1,3) 1,5 \pm 0,10$ , elipsoides a anchamente elipsoidales, con gútula central, marrones. Esporada pardo marrón oscuro. *Queilocistidios* de hasta  $35 \times 22 \mu\text{m}$ , abundantes, variables, simples o septados, claviformes, piriformes, globosos o fusiformes. *Basidios* de hasta  $25 \times 10 \mu\text{m}$ , tetraspóricos, claviformes.

Ecología. En verano y otoño, en zonas herbosas, praderas, en claros de bosques de frondosas y coníferas. Distribución. Poco común, R. Material estudiado. CANTABRIA, San Vicente de la Barquera, 45 m, en un prado herboso, 28-X-2023, leg. & det. J.A. Muñoz, rev. L. Parra. BAR2023102804. Fotografía. José A. Muñoz Sánchez.



*Agaricus comtulus* Fr., BAR2023102804. a. Basidiosporas. Escala barra: 10  $\mu\text{m}$ , b y c. Queilocistidios. Escala barra = 10  $\mu\text{m}$ .

