



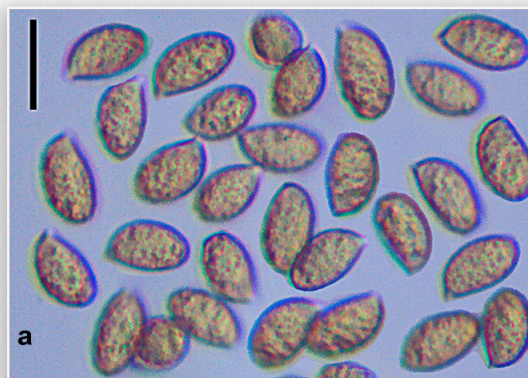
Cortinarius porphyropus (Alb. & Schwein.) Fr., *Epicrisis Systematis Mycologici*: 271. 1838

≡ *Thaxterogaster porphyropus* (Alb. & Schwein.) Niskanen & Liimat., *Fungal Diversity* 112:164. 2022

Caracteres macroscópicos. *Pileo* de 30-75 mm de diámetro, primero hemisférico, después convexo, finalmente plano convexo a extendido; margen regular, involuto, un poco excedente; superficie pileica brillante, viscosa en tiempo húmedo, mate y seca en tiempo seco, cubierta de fibrillas innatas pardo-marrones, de color gris claro, con tonos malva violeta, gris azulado, crema grisáceo marrón. *Láminas* apretadas, hasta 8 mm de anchura, adnato-emarginadas desiguales, con numerosas lamélulas, de color primero gris-violeta o azul-violáceo, finalmente pardo ferruginoso; arista irregular o crenulada, blanquecina. *Estipite* de 40-100 × 10-15 mm, cilíndrico o apenas claviforme, fibrilloso, de color gris-violeta o azul-violáceo; cortina fugaz al principio blanquecina. *Contexto* espeso, fibrilloso, lilacina, que toma un color violeta a púrpura violeta en el pileo y zona alta del estipite; con olor ligero que recuerda a la miel, sabor poco apreciable. Reacciones macroquímicas: KOH + *Pileipellis* = negativo; Lugol + contexto = rojo púrpura.

Caracteres microscópicos. *Basidiósporas* de (7,8) 8,9 ± 0,54 (10,0) × (4,5) 4,9 ± 0,22 (5,3) µm; Q = (1,6) 1,8 ± 0,10 (2,0), elipsoidales a ligeramente amigdaliformes, moderadamente verrugosas, de color amarillo leonado en potasa al 2%. Esporada marrón ferruginoso. *Pileipellis* filamentosa, gelificada, con hifas entremezcladas de hasta >5µm, cilíndricas, septadas, pigmentadas de ocre-amarillo, juntas con fíbulas.

Ecología. En verano y otoño, en bosques húmedos de *Betula* spp. Distribución. Poco frecuente, R. Material estudiado. CANTABRIA, Soba, 930 m, con *Betula alba*, en suelo ácido, 29-IX-2023, leg. J.A. Cadiñanos & J.A. Muñoz, det. J.A. Cadiñanos. BAR2023111920. Fotografía. José A. Muñoz Sánchez.



Cortinarius porphyropus (Alb. & Schwein.) Fr., BAR2023092903, a. Basidiósporas. Escala barra = 10 µm.

