

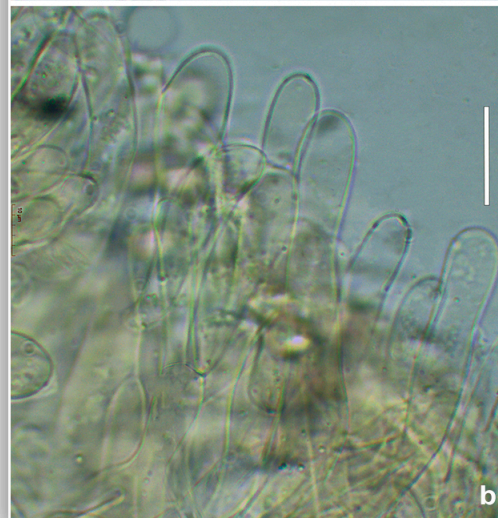
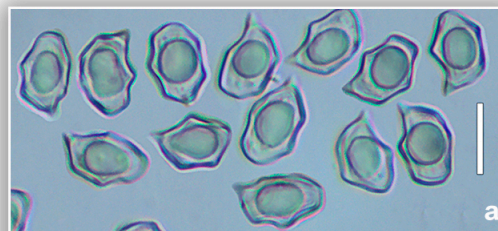


### *Entoloma xanthochroum* (P.D. Orton) Noordel., Persoonia 12 (4): 462. 1985

Caracteres macroscópicos. *Pileo* de 20-50 mm de diámetro, primero cónico o hemisférico, después convexo con la zona central brevemente deprimida; margen primero involuto, después recto, delgado; superficie pileica ligeramente higrófono, suavemente estriado hasta la mitad del radio, de color amarillo, ocre-amarillo, naranja-amarillo, con el disco más oscuro, ligeramente palescente al secarse, zona marginal glabra o fibrillosa radialmente con la parte central fibrillosa-escamosa. *Láminas* distantes, anchas, adnato-emarginadas o decurrentes por un diente, de color ocre-amarillo pálido, finalmente ocráceo-rosado; arista fimbriada, de color ocre-marrón. *Estípites* de 30-70 × 2-5 mm, cilíndrico o comprimido, delgado, glabro, amarillento o del color del pileo o más pálido, base blanquecina. *Contexto* poco firme, fibroso en el estípites, escaso, blanco-amarillento; olor ligeramente afrutado y sabor débilmente acidulado.

Caracteres microscópicos. *Basidiosporas* de  $(11,5) 12,1 \pm 0,72 (14,5) \times (6,7) 7,4 \pm 0,58 (8,5) \mu\text{m}$ ;  $Q = (1,4) 1,6 \pm 0,13 (1,9)$ ; heterodiamétricas, con 5-9 ángulos vistas de perfil, gutuladas, lisas. *Esporada* rosa ocre. *Basidios* de  $50 \times 16 \mu\text{m}$ , tetraspóricos, juntas con fibulas. *Queilocistidios* de hasta  $90 \times 30 \mu\text{m}$ , de cilíndricos a claviformes, con pigmento intracelular marrón. *Pileipellis* de tipo cutis, con elementos cilíndricos, con elementos terminales cilíndricos o clavados, de hasta  $90 \times 30 \mu\text{m}$ , con pigmento intracelular marrón, juntas sin fibulas.

Ecología. En otoño, en prados naturales con briofitos, en suelos calcáreos. Distribución. Muy raro, RR. Material estudiado. CANTABRIA, San Vicente de la Barquera, 45 m, en un pequeño prado natural con briofitos. 29-X-2023, *leg.* & *det.* J.A. Muñoz, BAR202023102909. Fotografía. José A. Muñoz Sánchez.



*Entoloma xanthochroum* (P.D. Orton) Noordel., BAR2023102909. a: basidiosporas; b. Queilocistidios. Escala barra: a = 10  $\mu\text{m}$ , b = 20  $\mu\text{m}$ .

